

PRZEDMIAR

KARCAD GMINY
W SOBOKOWIE

Wpł. 26. 02. 2014

Klasyfikacja robót wg. Wspólnego Słownika Zamówień

45100000-8 Przygotowanie terenu pod budowę
45300000-0 Roboty instalacyjne w budynkach
45200000-9 Roboty budowlane w zakresie wznoszenia kompletnych obiektów budowlanych lub ich części oraz roboty w zakresie inżynierii lądowej i wodnej

Zał. 1699/2014

NAZWA INWESTYCJI : ROZBUDOWA ZESPOŁU PLACÓWEK OŚWIATOWYCH W MIĄSOWEJ O BUDYNEK PRZEDSZKOLA
SAMORZĄDOWEGO
ADRES INWESTYCJI : MIĄSOWA dz nr 418/3
INWESTOR : GMINA SOBOKÓW
ADRES INWESTORA : Pl. Wolności 12, 28-305 Sobków
BRANŻA : OGÓLNOBUDOWLANA - POZIOM ZERO

SPORZĄDZIŁ KALKULACJE : mgr inż Urszula Warzecha - Tywoniuk
DATA OPRACOWANIA : 24 luty 2014 r.

Ogółem wartość kosztorysowa robót : zł

Słownie:

WYKONAWCA :

INWESTOR :

Data opracowania
24 luty 2014 r.

Data zatwierdzenia

KARCAD
Urz. Warzecha-Tywoniuk
Urz. Warzecha-Tywoniuk
WŁAŚCICIEL

RECEIVED

MAY 31

RECEIVED

MAY 31

OGÓLNA CHARAKTERYSTYKA OBIEKTU

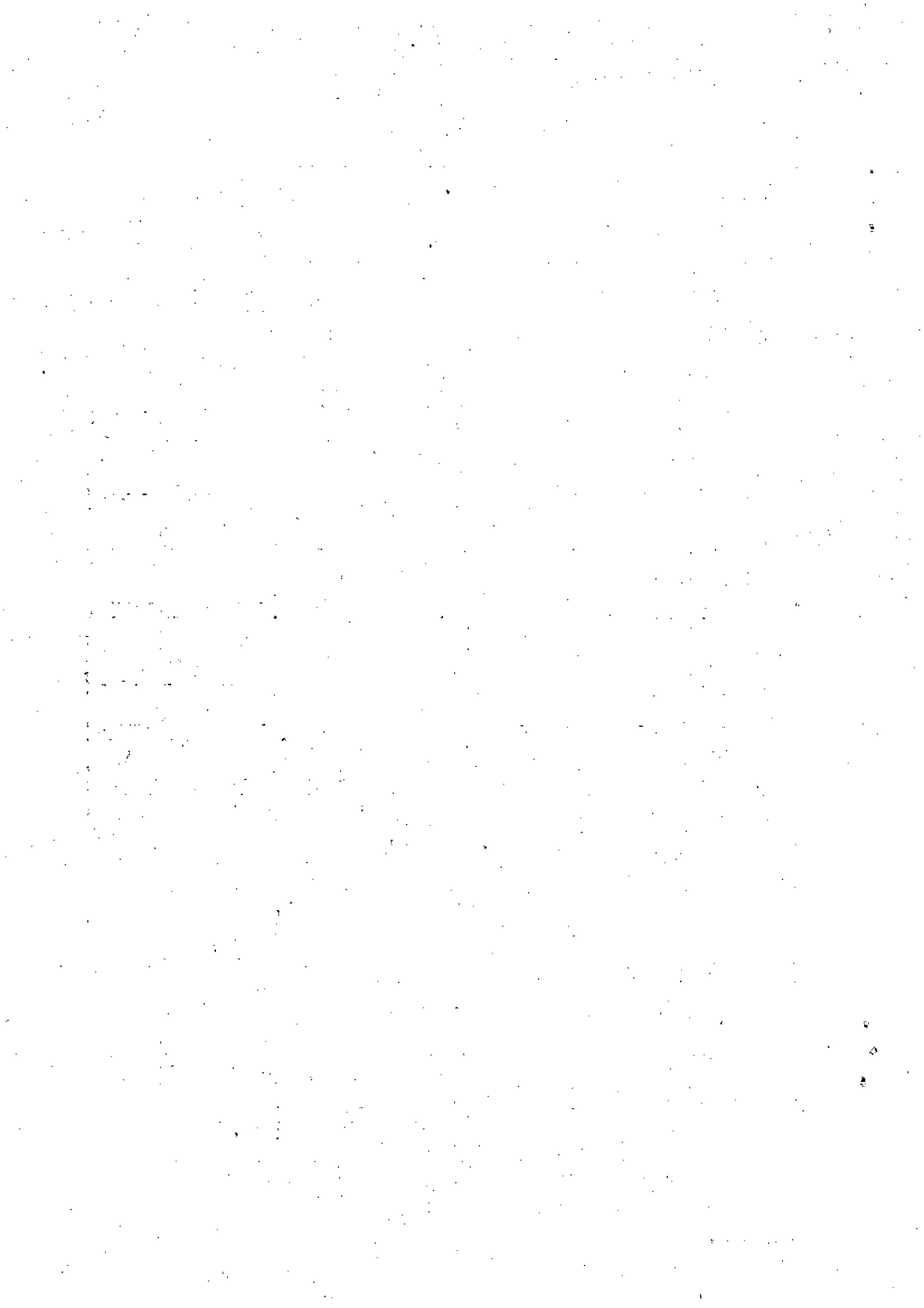
CHARAKTERYSTYKA PRAC:

Niniejszy wycena obejmuje:

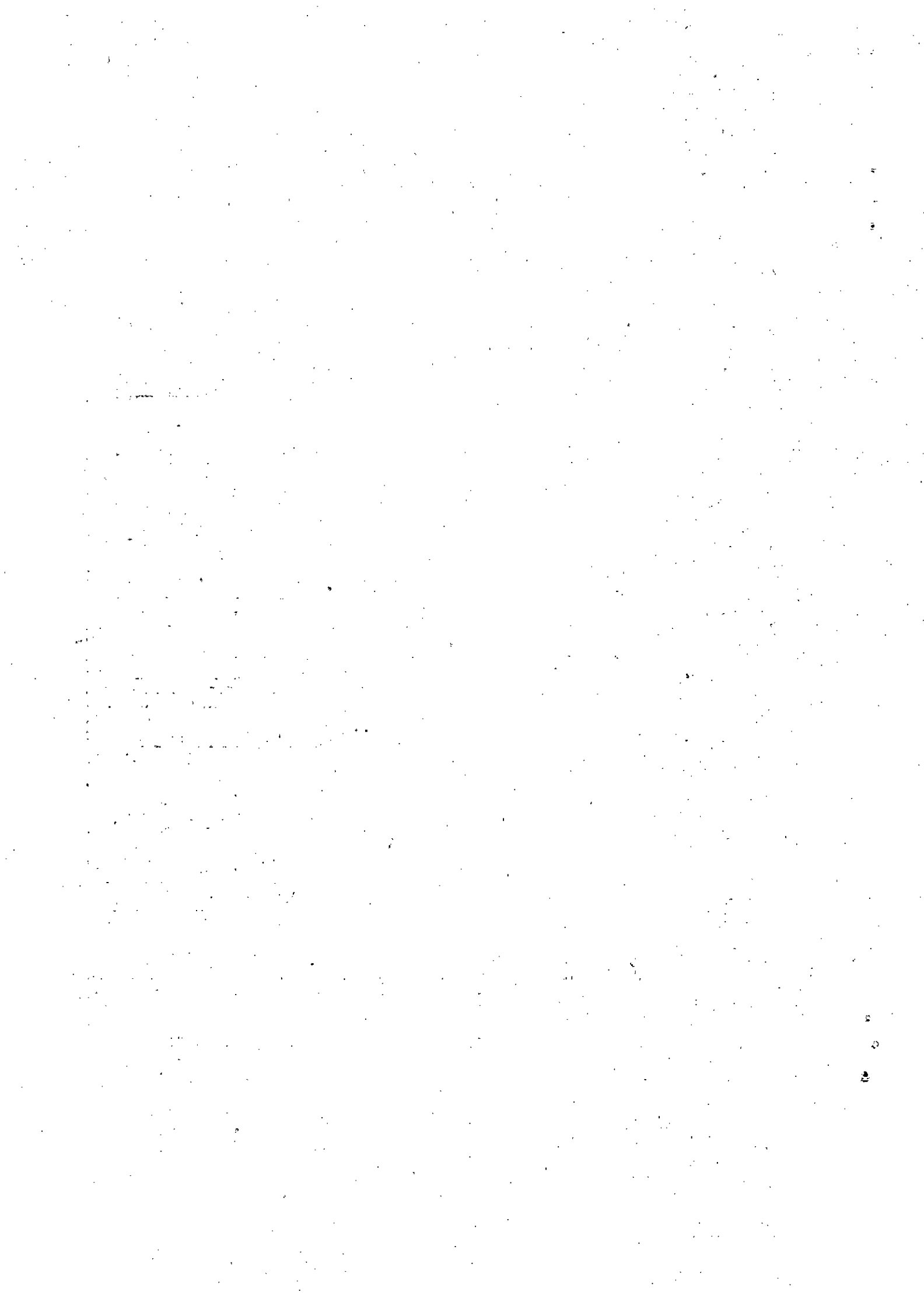
- zabezpieczenie terenu inwestycji;
- wykop;
- wykonanie ław i stóp fundamentowych;
- murowanie fundamentów z bloczków betonowych;
- izolacja fundamentów pozioma i pionowa;
- wykonanie podejść przyłączy do stanu zero;
- zasypianie i zagęszczenie wykopów; wykonanie podkładu betonowego;

Szczegółowy zakres robót zawiera przedmiar robót.

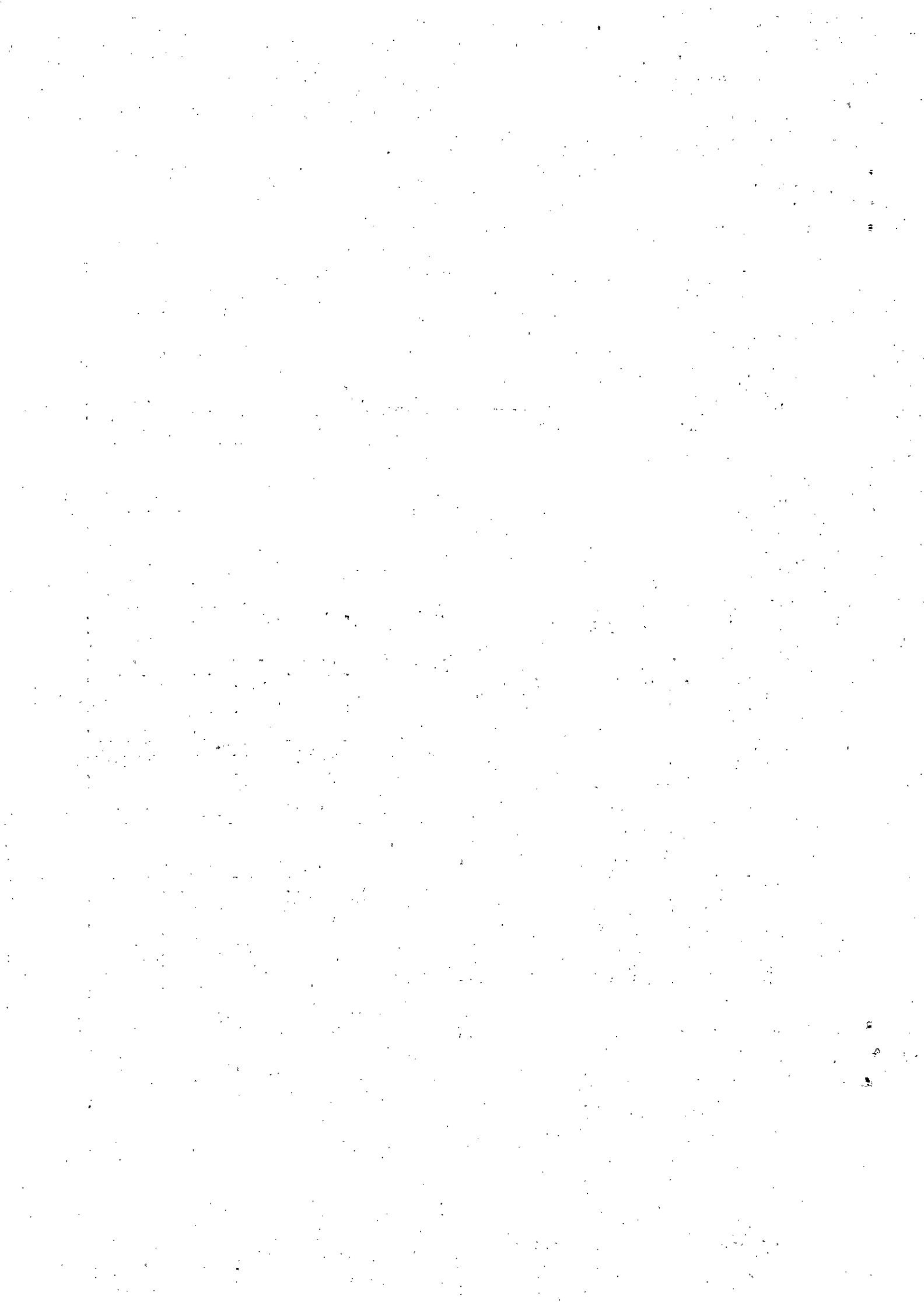
Kosztorys sporządzono w oparciu o Rozporządzenie Ministra Infrastruktury z dnia 18 maja 2004 (Dz. Ustaw nr. 130 poz. 1389) w sprawie metod i podstaw sporządzenia kosztorysu inwestorskiego, obliczenia planowanych kosztów prac projektowych oraz planowanych kosztów robót budowlanych określonych w programie funkcjonalno-użytkowym.



Lp.	Podstawa	Opis i wyliczenia	j.m.	Poszcz	Razem
1		Roboty przygotowawcze			
1	KNR 4-04 d.1 0901-03	Ogrodzenia drewniane z przęseł przenośnych - ustawienie 40+30+19*2	m m	108.000	
				RAZEM	108.000
2	KNR 4-04 d.1 0901-04	Ogrodzenia drewniane z przęseł przenośnych - rozebranie 108	m m	108.000	
				RAZEM	108.000
2		WYKOP			
3	KNR 2-01 d.2 0126-01	Usunięcie warstwy ziemi urodzajnej (humusu) o grubości do 15 cm za pomocą sypcharek 38*18	m ² m ²	684.000	
				RAZEM	684.000
4	KNR 2-01 d.2 0206-04	Roboty ziemne wykon. koparkami podsiębiernymi o poj. tyżki 0.60 m ³ w gr. kat. III z transp. urobku samochod. samowładowczymi na odległość do 1 km - WYKOP POD ŁAWY I STOPY 1.1*(0.8*(14.4+20.5+15.45+0.4+6.5*3+2.8*5.1+5.3))+1.2*(14.4+10.4+2.15+15.45*3))+1.6*0.8*(14.2+0.4*2))+1.6*3*1.1+1.1*1.5*1.5*2+1.1*1.56*1.53	m ³ m ³	207.862	
				RAZEM	207.862
3		KONSTRUKCJA ŻELBETOWA			
5	KNR 2-02 d.3 0201-02	Ławy fundamentowe betonowe, prostokątne szerokości do 0,8 m - z zastosowaniem pompy do betonu - CHUDY BETON 0.1*0.8*(14.4+20.5+15.45+0.4+6.5*3+2.8*5.1+5.3)+0.1*1.2*(14.4+10.4+2.15+15.45*3)+0.1*0.8*(14.2+0.4*2))+0.1*0.4*1.1*3+0.1*1.5*1.5*2+0.1*1.56*1.53	m ³ m ³	17.493	
				RAZEM	17.493
6	KNR 2-02 d.3 0202-01	Ławy fundamentowe prostokątne żelbetowe, szerokości do 0,6 m - z zastosowaniem pompy do betonu L-1 80x40 0.8*0.4*(14.4+20.5+15.45+0.4+6.5*3+2.8*5.1+5.3)	m ³ m ³	26.704	
				RAZEM	26.704
7	KNR 2-02 d.3 0290-04	Przygotowanie i montaż zbrojenia konstrukcji monolitycznych budowli - pręty żebrowane ŁAWA L-1 2.67	t t	2.670	
				RAZEM	2.670
8	KNR 2-02 d.3 0202-02	Ławy fundamentowe prostokątne żelbetowe, szerokości do 0,8 m - z zastosowaniem pompy do betonu L-2 1.2*0.4*(14.4+10.4+2.15+15.45*3)	m ³ m ³	35.184	
				RAZEM	35.184
9	KNR 2-02 d.3 0290-04	Przygotowanie i montaż zbrojenia konstrukcji monolitycznych budowli - pręty żebrowane ŁAWA LF-2 3.62	t t	3.620	
				RAZEM	3.620
10	KNR 2-02 d.3 0202-02	Ławy fundamentowe prostokątne żelbetowe, szerokości do 0,8 m - z zastosowaniem pompy do betonu L-1a 0.8*0.4*(14.2+0.4*2)	m ³ m ³	4.800	
				RAZEM	4.800
11	KNR 2-02 d.3 0290-04	Przygotowanie i montaż zbrojenia konstrukcji monolitycznych budowli - pręty żebrowane ŁAWA LF-3 0.48	t t	0.480	
				RAZEM	0.480
12	KNR 2-02 d.3 0202-05	Ławy fundamentowe schodkowe żelbetowe, szerokości do 2 m - z zastosowaniem pompy do betonu 0.4*1.1*3	m ³ m ³	1.320	
				RAZEM	1.320
13	KNR 2-02 d.3 0290-04	Przygotowanie i montaż zbrojenia konstrukcji monolitycznych budowli - pręty żebrowane ława schodkowa 0.15	t t	0.150	
				RAZEM	0.150
14	KNR 2-02 d.3 0204-03	Stopy fundamentowe prostokątne żelbetowe, o objętości do 2,5 m ³ - z zastosowaniem pompy do betonu SF-1 0.4*1.5*1.5*2	m ³ m ³	1.800	
				RAZEM	1.800
15	KNR 2-02 d.3 0290-04	Przygotowanie i montaż zbrojenia konstrukcji monolitycznych budowli - pręty żebrowane SF-1 0.18	t t	0.180	
				RAZEM	0.180
16	KNR 2-02 d.3 0204-03	Stopy fundamentowe prostokątne żelbetowe, o objętości do 2,5 m ³ - z zastosowaniem pompy do betonu S-1 0.25*0.25*1.1*3	m ³ m ³	0.206	
				RAZEM	0.206
17	KNR 2-02 d.3 0290-04	Przygotowanie i montaż zbrojenia konstrukcji monolitycznych budowli - pręty żebrowane S-1 0.026	t t	0.026	
				RAZEM	0.026



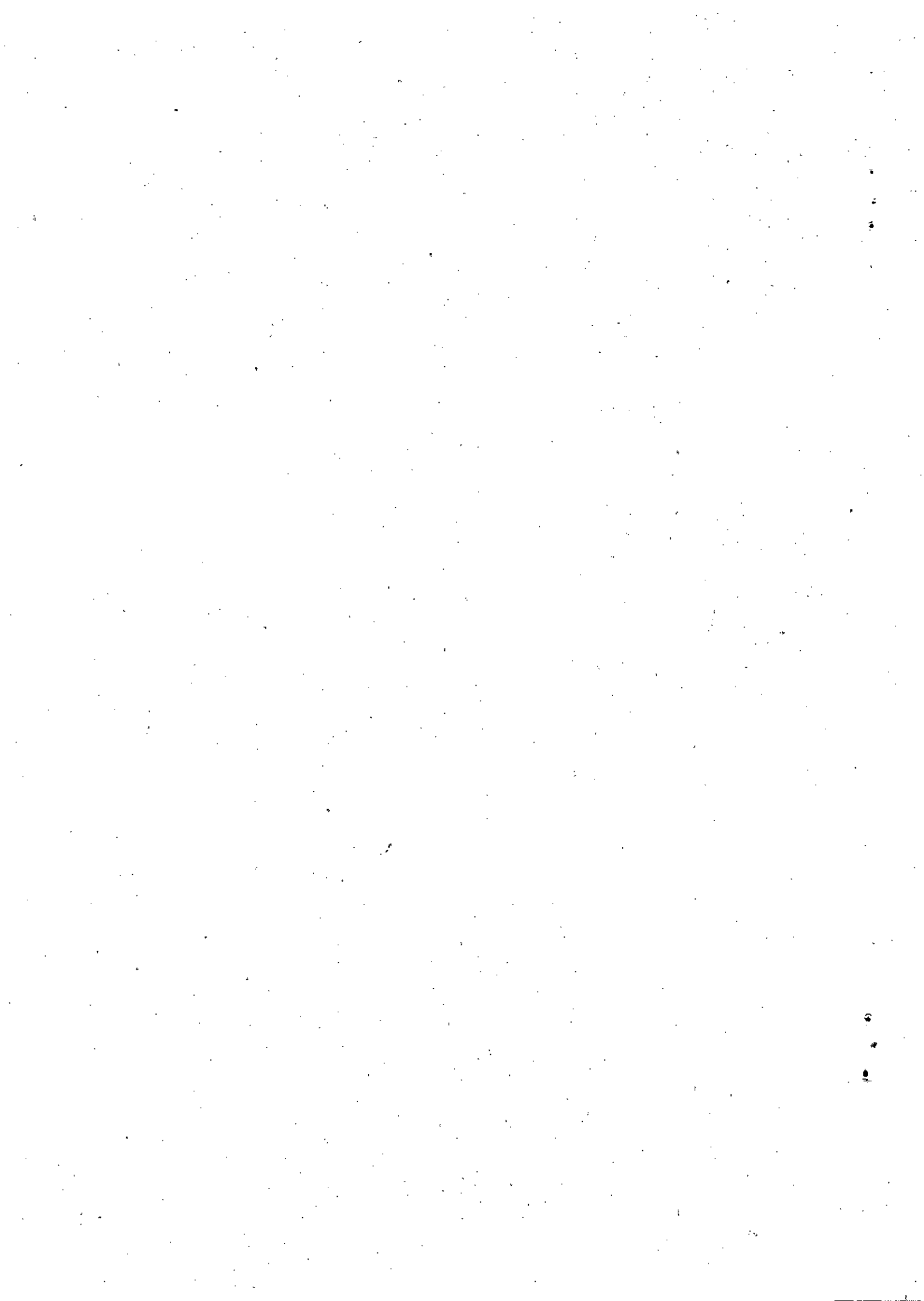
Lp.	Podstawa	Opis i wyliczenia	j.m.	Poszcz	Razem
18	KNR 2-02 d.3 0204-03	Stopy fundamentowe prostokątne żelbetowe, o objętości do 2,5 m ³ - z zastosowaniem pompy do betonu PŁYTA WINDY 0.25*1.56*1.53	m ³ m ³	0.597	
				RAZEM	0.597
19	KNR 2-02 d.3 0290-04	Przygotowanie i montaż zbrojenia konstrukcji monolitycznych budowli - pręty żebrowane SF-3 0.0597	t t	0.060	
				RAZEM	0.060
20	KNR-W 2-02 d.3 0242-04	Belki, podciagi i wieńce żelbetowe w deskowaniu U-Form o stosunku deskowanego obwodu do przekroju do 14 - transport betonu pompą, pozostałych materiałów żurawiem- wieńiec na ścianach fundamentowych 0.25*0.25*(16*7+2*34.56)	m ³ m ³	11.320	
				RAZEM	11.320
21	KNR 2-02 d.3 0290-04	Przygotowanie i montaż zbrojenia konstrukcji monolitycznych budowli - pręty żebrowane 1.13	t t	1.130	
				RAZEM	1.130
4		IZOLACJE POZIOME			
22	KNR 2-02 d.4 0604-02	Izolacje przeciwwilgociowe dwiema warstwami papy na lepiku na gorąco ław fundamentowych betonowych 0.8*(14.4+20.5+15.45+0.4+6.5*3+2.8+5.1+5.3)+1.2*(14.4+10.4+2.15+15.45*3)+0.8*(14.2+0.4*2)+0.4*1.1*3+1.5*1.5*2+1.56*1.53	m ² m ²	174.927	
				RAZEM	174.927
5		IZOLACJE PIONOWE			
23	KNR 2-02 d.5 0603-01	Izolacje przeciwwilgociowe powłokowe bitumiczne pionowe - wykonywane na zimno z emulsji asfaltowej - pierwsza warstwa 2*1.1*(14.4+20.5+15.45+0.4+6.5*3+2.8+5.1+5.3)+2*1.1*(14.4+10.4+2.15+15.45*3)+2*1.6*(14.2+0.4*2)+2*1.1*1.1*3+1.1*1.5*4*2+1.1*1.56*2+1.1*1.53*2	m ² m ²	420.108	
				RAZEM	420.108
24	KNR 2-02 d.5 0603-02	Izolacje przeciwwilgociowe powłokowe bitumiczne pionowe - wykonywane na zimno z emulsji asfaltowej - druga i następna warstwa 2*1.1*(14.4+20.5+15.45+0.4+6.5*3+2.8+5.1+5.3)+2*1.1*(14.4+10.4+2.15+15.45*3)+2*1.6*(14.2+0.4*2)+2*1.1*1.1*3+1.1*1.5*4*2+1.1*1.56*2+1.1*1.53*2	m ² m ²	420.108	
				RAZEM	420.108
6		PRACE MURARSKIE			
25	NNRNKB d.6 202 0136-01	(z.I) Fundamenty z bloczków betonowych na zaprawie cementowo-wapiennej 0.25*1.1*(14.4+20.5+15.45+0.4+6.5*3+2.8+5.1+5.3)+0.25*1.1*(14.4+10.4+2.15+15.45*3)+1.6*0.25*(14.2+0.4*2)+0.4*0.4*1.4*3+0.4*0.4*1.1*2	m ³ m ³	50.130	
				RAZEM	50.130
7		PODŁOGA			
26	KNR 2-02 d.7 1101-07	Podkłady z ubitych materiałów sypkich na podłożu gruntowym 570*0.2	m ³ m ³	114.000	
				RAZEM	114.000
27	KNR-W 2-02 d.7 0606-01	Izolacje przeciwwilgociowe i przeciwwodne z folii polietylenowej szerokiej - poziome podposadzkowe Krotność = 2 570	m ² m ²	570.000	
				RAZEM	570.000
28	KNR-W 2-02 d.7 1101-03	Podkłady betonowe w budownictwie mieszkaniowym i użyteczności publicznej przy zastosowaniu pompy do betonu na podłożu gruntowym 570*0.1	m ³ m ³	57.000	
				RAZEM	57.000
8		INSTALACJE SANITARNE ZEWNĘTRZNE			
8.1		ROBOTY PRZYGOTOWAWCZE			
29	KNNR 1 d.8 0111-01 1	Roboty pomiarowe przy liniowych robotach ziemnych - trasa dróg w terenie równinnym. (15)/1000	km km	0.015	
				RAZEM	0.015
8.2		ROBOTY ZIEMNE			
30	KNR 2-01 d.8 0125-01 2	Ręczne usunięcie warstwy ziemi urodzajnej (humusu) o grubości do 15 cm bez darni z przerzutem 0.8*(15)	m ² m ²	12.000	
				RAZEM	12.000
31	KNNR 1 d.8 0210-03 2	Wykopy oraz przekopy o głęb.do 3.0 m wyk.na odkład koparkami podsiębiernymi o poj.łyżki 0.25 - 0.60 m ³ w gr.kat. III-IV 24	m ³ m ³	24.000	
				RAZEM	24.000
32	KNR 4-01 d.8 0107-01 2	Odeskowanie wykopów wąskoprzestrzennych o szerokości do 1.5 m na głębokość do 3 m	m ²		



Lp.	Podstawa	Opis i wycienienia	j.m.	Poszcz	Razem
		50	m ²	50.000	
				RAZEM	50.000
33	KNNR 1 d.8. 0214-02 2 z.o.2.11.4. 9911-02	Zasypanie wykopów .fund.podłużnych,punktowych,rowów,wykopów obiektowych spycharkami z zagęszcz.mechanicznym spycharkami (gr.warstwy w stanie luźnym 30 cm) - kat.gr. III-IV - współczynnik zagęszczenia Js=0.98)	m ³		
		21.3	m ³	21.300	
				RAZEM	21.300
34	KNNR 1 d.8. 0206-04 2	Roboty ziemne wykonywane koparkami podsiębiernymi o poj.łyżki 0.60 m ³ w gr.kat. I-III w ziemi uprzednio zmag.w hałdach z transp.urobku na odl. 1 km sam.samowylad. TRANSPORT UROBKU Z MIEJSCA ODKŁADU 24-21.3	m ³		
			m ³	2.700	
				RAZEM	2.700
35	KNNR 1 d.8. 0501-01 2	Ręczne plantowanie powierzchni gruntu rodzimego kat.I-III	m ²		
		12	m ²	12.000	
				RAZEM	12.000
8.3		ROBOTY MONTAŻOWE			
8.3.		KANALIZACJA SANITARNA			
1					
36	KNR 2-18 d.8. 0501-04 3.1	Kanały rurowe - podłoża z materiałów sypkich o grubości 25 cm	m ²		
		12	m ²	12.000	
				RAZEM	12.000
37	KNR-W 2-18 d.8. 0408-02 3.1	Kanały z rur PVC łączonych na wcisk o śr. zewn. 160 mm	m		
		12	m	12.000	
				RAZEM	12.000
8.3.		INSTALACJE SANITARNE WEWNĘTRZNE			
2					
38	KNNR 1 d.8. 0210-03 3.2	Wykopy oraz przekopy o głęb.do 3.0 m wyk.na odkład koparkami podsiębiernymi o poj.łyżki 0.25 - 0.60 m ³ w gr.kat. III-IV - wykop wewnątrz budynku	m ³		
		37.5	m ³	37.500	
				RAZEM	37.500
39	KNNR 1 d.8. 0214-02 3.2 z.o.2.11.4. 9911-02	Zasypanie wykopów .fund.podłużnych,punktowych,rowów,wykopów obiektowych spycharkami z zagęszcz.mechanicznym spycharkami (gr.warstwy w stanie luźnym 30 cm) - kat.gr. III-IV - współczynnik zagęszczenia Js=0.98)	m ³		
		33.5	m ³	33.500	
				RAZEM	33.500
40	KNNR 1 d.8. 0206-04 3.2	Roboty ziemne wykonywane koparkami podsiębiernymi o poj.łyżki 0.60 m ³ w gr.kat. I-III w ziemi uprzednio zmag.w hałdach z transp.urobku na odl. 1 km sam.samowylad. TRANSPORT UROBKU Z MIEJSCA ODKŁADU 4	m ³		
			m ³	4.000	
				RAZEM	4.000
41	KNR 2-18 d.8. 0501-04 3.2	Kanały rurowe - podłoża z materiałów sypkich o grubości 25 cm	m ²		
		4	m ²	4.000	
				RAZEM	4.000
42	KNR-W 2-15 d.8. 0203-04 3.2	Rurociągi z PVC kanalizacyjne o śr. 160 mm w gotowych wykopach, wewnątrz budynków o połączeniach wciskowych	m		
		64	m	64.000	
				RAZEM	64.000
43	KNR-W 2-15 d.8. 0203-03 3.2	Rurociągi z PVC kanalizacyjne o śr. 110 mm w gotowych wykopach, wewnątrz budynków o połączeniach wciskowych	m		
		30	m	30.000	
				RAZEM	30.000
44	KNR-W 2-15 d.8. 0208-01 3.2	Rurociągi z PVC kanalizacyjne o śr. 50 mm na ścianach w budynkach niemieszkalnych o połączeniach wciskowych	m		
		3	m	3.000	
				RAZEM	3.000
45	KNR-W 2-15 d.8. 0208-02 3.2	Rurociągi z PVC kanalizacyjne o śr. 75 mm na ścianach w budynkach niemieszkalnych o połączeniach wciskowych	m		
		35	m	35.000	
				RAZEM	35.000



Lp.	Podstawa	Opis i wyliczenia	j.m.	Poszcz	Razem
46	KNR-W 2-15	Rurociągi z PVC kanalizacyjne o śr. 110 mm na ścianach w budynkach nie-	m		
d.8.	0208-03	mieszkalnych o połączeniach wciskowych			
3.2		55	m	55.000	
				RAZEM	55.000



Lp.	Nazwa działu	Od	Do
1	Roboty przygotowawcze	1	2
2	WYKOP	3	4
3	KONSTRUKCJA ŻELBETOWA	5	21
4	IZOLACJE POZIOME	22	22
5	IZOLACJE PIONOWE	23	24
6	PRACE MURARSKIE	25	25
7	PODŁOGA	26	28
8	INSTALACJE SANITARNE ZEWNĘTRZNE	29	46
8.1	ROBOTY PRZYGOTOWAWCZE	29	29
8.2	ROBOTY ZIEMNE	30	35
8.3	ROBOTY MONTAŻOWE	36	46
8.3.	KANALIZACJA SANITARNA	36	37
1			
8.3.	INSTALACJE SANITARNE WEWNĘTRZNE	38	46
2			

