

(pieczęć Wykonawcy/Wykonawców)	<b>OFERTA</b>
--------------------------------	---------------

**GMINA SOBKÓW  
PLAC WOLNOŚCI 12, 28-305 SOBKÓW**

Nawiązując do ogłoszenia o przetargu nieograniczonym na:

**„Przebudowa oraz remont dróg gminnych i wewnętrznych na terenie Gminy Sobków w 2017 roku”**

MY NIŻEJ PODPISANI

.....  
.....

działając w imieniu i na rzecz

.....  
.....

(nazwa (firma) dokładny adres Wykonawcy/Wykonawców)

(w przypadku składania oferty przez podmioty występujące wspólnie podać nazwy(firmy) i dokładne adresy wszystkich wspólników spółki cywilnej lub członków konsorcjum)

REGON..... Nr NIP .....

nr telefonu ..... nr faxu .....

e-mail .....

**OŚWIADCZAM/Y, ŻE:**

**1. SKŁADAMY OFERTĘ** na wykonanie przedmiotu zamówienia w zakresie **CZĘŚCI 1** określonej w Specyfikacji Istotnych Warunków Zamówienia za cenę brutto: .....**PLN**, słownie:.....złotych brutto

w tym:

1. Przebudowa drogi gminnej Wierzbica- Gajówka od km 0+180 do km 0+675 dł. 495 m w m. Wierzbica. .... **zł brutto**
2. Przebudowa drogi gminnej Nr 383016T Gajówka- Sokołów Górny od km 2+800 do km 3+300 dł. 500 m w m. Sokołów Górny. .... **zł brutto**,

wyliczoną według załączonego kosztorysu ofertowego dla części 1

ponadto,

1.1 oferujemy gwarancję na okres ..... miesięcy<sup>1)</sup>

<sup>1)</sup> minimalny okres gwarancji to – 36 miesięcy, maksymalny oceniany okres gwarancji to – 60 miesięcy

1.2 Osoby wyznaczone do realizacji zamówienia:

Osoba pełniąca funkcję kierownika robót posiadająca uprawnienia budowlane do kierowania robotami budowlanymi w specjalności drogowej, którą Wykonawca będzie dysponował dodatkowo posiada 3-letnie doświadczenie zawodowe w kierowaniu robotami drogowymi:  
**TAK / NIE<sup>2)</sup>**

<sup>2)</sup>niepotrzebne skreślić

**Uwaga:** Osoby wyznaczone do realizacji zamówienia są elementem kryterium oceny ofert – zgodnie z opisem pkt 20 SIWZ.

2. **SKŁADAMY OFERTĘ** na wykonanie przedmiotu zamówienia w zakresie **CZĘŚCI 2** określonej

w Specyfikacji Istotnych Warunków Zamówienia za cenę brutto:

.....**PLN**, słownie:.....złotych brutto

w tym:

1. Remont drogi gminnej Stare Kotlice- Brzeźnica Nr 383007T od km 0+000 do km 0+500  
dł. 500 m. .... **zł brutto**
2. Remont drogi gminnej nr 383031T Sobków ul. Spacerowa od km 0+422 do km 0+444  
dł. 22 m. .... **zł brutto**
3. Przebudowa drogi gminnej za posesją Pani Piekarskiej w kierunku zakładu Truskawica  
w m. Wierzbica ..... **zł brutto**
4. Położenie nawierzchni asfaltowej na drodze gminnej od posesji nr 26 przez wieś  
w m. Wólka Kawęcka ..... **zł brutto**
5. Przebudowa drogi gminnej Nr 383013T Niziny- Staniowice ..... **zł brutto**
6. Położenie nawierzchni asfaltowej na drodze wewnętrznej od drogi powiatowej w kierunku  
P. Józefa Króla w m. Korytnica ..... **zł brutto**
7. Przebudowa drogi na odcinku od posesji P. Tomasza Maruszaka (przysiółek Babków)  
w m. Mzurowa ..... **zł brutto**
8. Położenie asfaltu na drodze wewnętrznej do posesji P. Henryka Bratka do posesji  
P. Łachwa Franciszek w m. Osowa ..... **zł brutto**
9. Wykonanie nawierzchni asfaltowej od przejazdu kolejowego w kierunku P. Cichoń, Misiara  
i Sobczyk ..... **zł brutto**
10. Przebudowa drogi wewnętrznej od drogi powiatowej Nr 0155T (byłej zlewni) na działce  
nr ew. 125 w kierunku wsi w m. Chomentów ..... **zł brutto**
11. Przebudowa drogi wewnętrznej w kierunku P. Tadeusza Kasperka w m. Korytnica  
..... **zł brutto**
12. Przebudowa drogi wewnętrznej w kierunku P. Sławomira Gorzały w m. Korytnica  
..... **zł brutto**

wyliczoną według załączonego kosztorysu ofertowego dla części 2

ponadto,

2.1. oferujemy gwarancję na okres ..... miesięcy<sup>1)</sup>

<sup>1)</sup> minimalny okres gwarancji to – 36 miesięcy, maksymalny oceniany okres gwarancji to – 60 miesięcy

2.2. Osoby wyznaczone do realizacji zamówienia:

Osoba pełniąca funkcję kierownika robót posiadająca uprawnienia budowlane do kierowania robotami budowlanymi w specjalności drogowej, którą Wykonawca będzie dysponował dodatkowo posiada 3-letnie doświadczenie zawodowe w kierowaniu robotami drogowymi:  
**TAK / NIE<sup>2)</sup>**

<sup>2)</sup>niepotrzebne skreślić

Uwaga: Osoby wyznaczone do realizacji zamówienia są elementem kryterium oceny ofert – zgodnie z opisem pkt 20 SIWZ.

3. **SKŁADAMY OFERTĘ** na wykonanie przedmiotu zamówienia w zakresie **CZĘŚCI 3** określonej

w Specyfikacji Istotnych Warunków Zamówienia za cenę brutto:

.....**PLN**, słownie:.....złotych brutto

w tym:

1. Budowa chodnika od bramy szkolnej do posesji P. Sędek w m. Mokrsko Dolne..... **zł brutto**
2. Budowa chodnika w drodze wewnętrznej przez miejscowość Osowa od drogi gminnej Nr 383001T w kierunku terenu rekreacyjno- sportowego ..... **zł brutto**
3. Przebudowa drogi gminnej Sokołów Dolny- Sokołów Górny w m. Sokołów Górny polegająca na wykonaniu chodnika na odcinku od wykonanego w 2016 roku do drogi do szkoły. ....**zł brutto**

wyliczoną według załączonego kosztorysu ofertowego dla części 3

ponadto,

3.1. oferujemy gwarancję na okres ..... miesięcy<sup>1)</sup>

<sup>1)</sup> minimalny okres gwarancji to – 36 miesięcy, maksymalny oceniany okres gwarancji to – 60 miesięcy

3.2. Osoby wyznaczone do realizacji zamówienia:

Osoba pełniąca funkcję kierownika robót posiadająca uprawnienia budowlane do kierowania robotami budowlanymi w specjalności drogowej, którą Wykonawca będzie dysponował dodatkowo posiada 2-letnie doświadczenie zawodowe w kierowaniu robotami drogowymi: **TAK / NIE<sup>2)</sup>**

<sup>2)</sup>niepotrzebne skreślić

Uwaga: Osoby wyznaczone do realizacji zamówienia są elementem kryterium oceny ofert – zgodnie z opisem pkt 20 SIWZ.

4. **WSKAZUJEMY** dostępność odpisu z właściwego rejestru lub z centralnej ewidencji i informacji o działalności gospodarczej w formie elektronicznej pod następującym adresem internetowym:

<https://ems.ms.gov.pl> - dla odpisu z Krajowego Rejestru Sądowego<sup>2)</sup>

<https://www.ceidg.gov.pl> - dla odpisu z CEDIIG<sup>2)</sup>

<https://.....> - inny dokument<sup>2)</sup>

<sup>2)</sup> niepotrzebne skreślić

5. **INFORMUJEMY**, że:

- wybór oferty **nie będzie** prowadzić do powstania u Zamawiającego obowiązku podatkowego.
- wybór oferty **będzie** prowadzić do powstania u Zamawiającego obowiązku podatkowego w odniesieniu do następujących towarów / usług (w zależności od przedmiotu zamówienia)<sup>3)</sup>:

.....  
Wartość towarów / usług (w zależności od przedmiotu zamówienia) powodująca obowiązek podatkowy u Zamawiającego to ..... zł netto.

<sup>3)</sup> Dotyczy Wykonawców, których oferty będą generować obowiązek doliczania wartości podatku VAT do wartości netto oferty, tj. w przypadku:

a) wewnątrzwspólnotowego nabycia towarów,

b) mechanizmu odwróconego obciążenia, o którym mowa w art. 17 ust. 1 pkt 7 ustawy o podatku od towarów i usług,

c) importu usług lub importu towarów, z którymi wiąże się obowiązek doliczenia przez Zamawiającego przy porównywaniu cen ofertowych podatku VAT.

6. **INFORMUJĘ**, że jestem / nie jestem (niepotrzebne skreślić) małym / średnim <sup>4)</sup> przedsiębiorcą.

<sup>4)</sup> **Małe przedsiębiorstwo:** przedsiębiorstwo, które zatrudnia mniej niż 50 osób i którego roczny obrót lub roczna suma bilansowa nie przekracza 10 milionów EUR.

**Średnie przedsiębiorstwa:** przedsiębiorstwa, które nie są mikroprzedsiębiorstwami ani małymi przedsiębiorstwami i które zatrudniają mniej niż 250 osób i których roczny obrót nie przekracza 50 milionów EUR lub roczna suma bilansowa nie przekracza 43 milionów EUR.

7. **SPEŁNIAM/Y** warunki udziału w powyższym postępowaniu w zakresie części na którą składamy ofertę.

8. **ZOBOWIĄZUJEMY SIĘ** do wykonania zamówienia w odniesieniu do części na którą składamy ofertę do dnia **31 lipca 2017 roku**.

9. **AKCEPTUJEMY** warunki płatności określone przez Zamawiającego w Specyfikacji Istotnych Warunków Zamówienia.

10. **UWAŻAMY SIĘ** za związanych niniejszą ofertą przez czas wskazany w Specyfikacji Istotnych Warunków Zamówienia, tj. przez okres **30 dni** od upływu terminu składania ofert.

11. **ZAMÓWIENIE ZREALIZUJEMY** (sami/ przy udziale podwykonawców)<sup>5)</sup>

<sup>5)</sup>niepotrzebne skreślić

Nr Części 1, 2 lub 3	Opis części zamówienia przewidzianej do wykonania przez podwykonawcę	Firma podwykonawcy

**UWAGA:**

W przypadku, gdy Wykonawca nie wypełni powyższej tabeli, Zamawiający uzna, iż Wykonawca zamierza wykonać całość zamówienia bez udziału podwykonawców. W niniejszej tabeli należy również uwzględnić podmioty, na zasoby których Wykonawca się powołuje w celu wykazania spełnienia warunku wykształcenia, kwalifikacji zawodowych lub doświadczenia.

12. **ZAPOZNALIŚMY** się ze Specyfikacją Istotnych Warunków Zamówienia oraz wyjaśnieniami i modyfikacjami Specyfikacji przekazanymi przez Zamawiającego i uznajemy się za związanych określonymi w niej postanowieniami i zasadami postępowania.

13. **SPOSÓB** reprezentacji Wykonawcy\*/Wykonawców wspólnie ubiegających się o udzielenie zamówienia\* dla potrzeb niniejszego zamówienia jest następujący:

.....  
(Wypełniają jedynie przedsiębiorcy składający wspólną ofertę - spółki cywilne lub konsorcja)

14. **OŚWIADCZAMY**, że zapoznaliśmy się z postanowieniami umowy, określonymi w Specyfikacji Istotnych Warunków Zamówienia i zobowiązujemy się, w przypadku wyboru naszej oferty, do zawarcia umowy zgodnej z niniejszą ofertą, na warunkach określonych w Specyfikacji Istotnych Warunków Zamówienia, w miejscu i terminie wyznaczonym przez Zamawiającego.

15. **WSZELKĄ KORESPONDENCJĘ** w sprawie niniejszego postępowania należy kierować na

poniższy adres: .....

.....

tel. .... fax ..... e-mail:.....

Deklaruję, że po otrzymaniu pisma od zamawiającego faxem lub e-mailem niezwłocznie potwierdzę jego otrzymanie.

16. **WADIUM** złożyliśmy w formie .....

wadium należy zwrócić przelewem na konto nr .....

(w przypadku wniesienia w formie pieniądza)

17. **INFORMACJE** i dokumenty zawarte na stronach nr od \_\_\_\_ do \_\_\_\_ stanowią tajemnicę przedsiębiorstwa w rozumieniu przepisów o zwalczaniu nieuczciwej konkurencji i zastrzegamy, że nie mogą być udostępniane. Uzasadnienie zastrzeżenia ww. dokumentów i informacji jako tajemnicy przedsiębiorstwa zostało zawarte na stronach nr od \_\_\_\_ do \_\_\_\_.

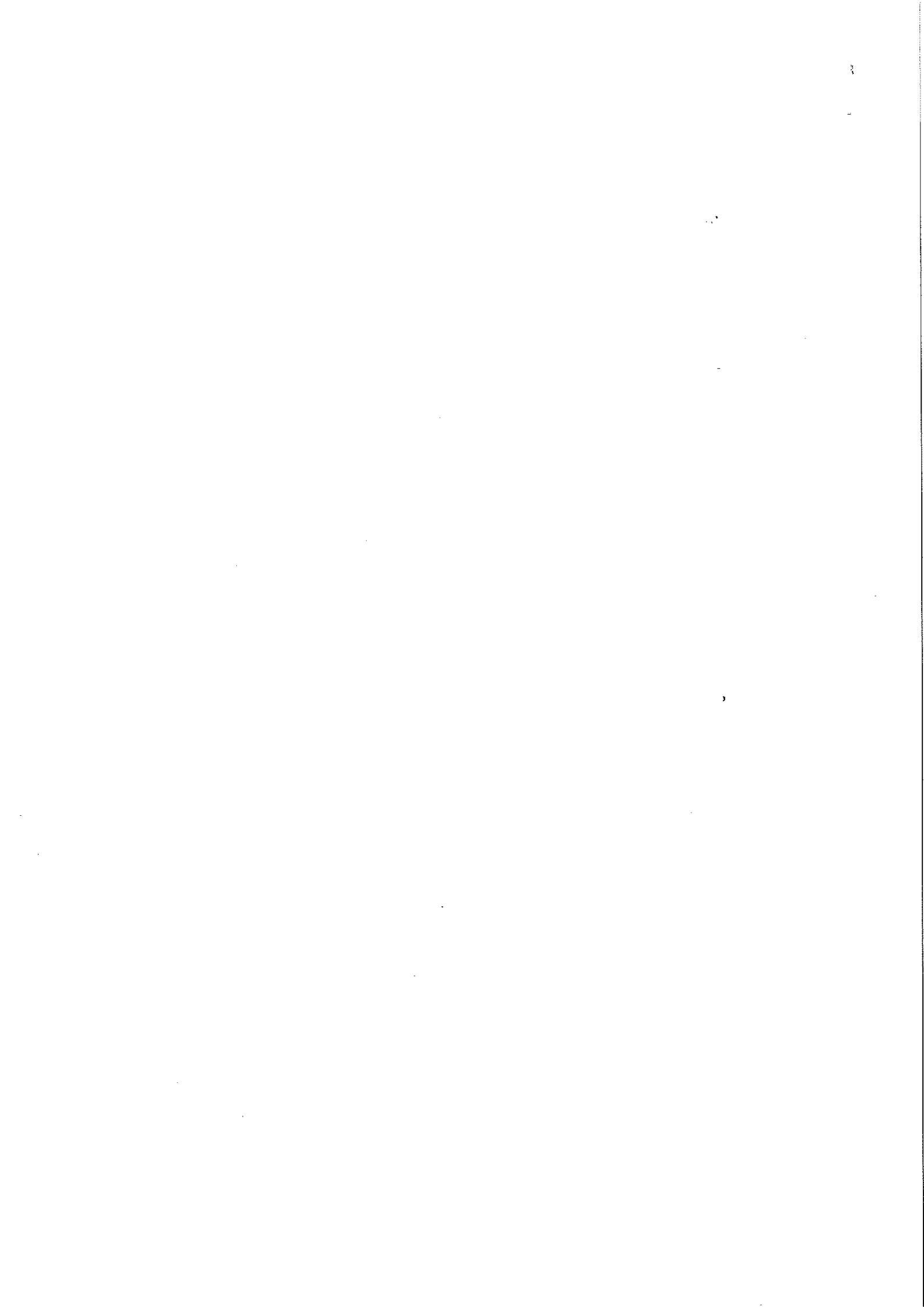
18. **POD GROŹBĄ** odpowiedzialności karnej oświadczamy, że załączone do oferty dokumenty opisują stan faktyczny i prawny aktualny na dzień złożenia oferty (art. 297 kk).

19. **WRAZ Z OFERTĄ** składamy następujące oświadczenia i dokumenty:

.....  
.....  
.....

..... dnia .....

.....  
(podpis Wykonawcy/Pełnomocnika)



## KOSZTORYS OFERTOWY

Lp.	Nr spec.techn.	Opis	Jedn. miary	Ilość	Cena zł	Wartość zł (5 x 6)
1	2	3	4	5	6	7
<b>Przebudowa oraz remont dróg gminnych i wewnętrznych na terenie Gminy Sobków w 2017 roku - część 1</b>						
1		<b>Przebudowa drogi gminnej Wierzbiца - Gajówka od km 0+180 do km 0+675 w miejscowości Wierzbiца, dl. 495 mb - kod CPV: 45233220-7</b>				
1	D-01.01.01	Wzniesienie granic pasa drogowego na całej długości przebudowywanej drogi	km	0.495		
d.1						
2	D-04.03.01	Oczyszczenie istniejącej nawierzchni tłuczniowej z usunięciem płasków, namulów i zanieczyszczeń	m <sup>2</sup>	495*4.20 = 2079.000		
d.1						
3	D-02.01.01	Roboty ziemne pod poszerzenie nawierzchni wykonywane koparkami przedsiębiernymi z transportem urobku samochodami samowładowczymi na odległość 5 km	m <sup>3</sup>	2*495*0.50* 0.15 = 74.250		
d.1						
4	D-04.01.01	Mechaniczne profilowanie i zagęszczenie podłoża pod warstwy konstrukcyjne nawierzchni jezdni	m <sup>2</sup>	495*5.20 = 2574.000		
d.1						
5	D-04.04.02	Podbudowa pod poszerzenie nawierzchni z kruszywa łamanego - warstwa dolna o grubości po zagęszczeniu 15 cm	m <sup>2</sup>	2*495*0.50 = 495.000		
d.1						
6	D-04.04.02	Podbudowa nawierzchni z kruszywa łamanego - warstwa górna o grubości po zagęszczeniu 10 cm (wymagane kruszywo: dolomit lub wapień dewoński)	m <sup>2</sup>	495*5.20 = 2574.000		
d.1						
7	D-05.03.05b	Nawierzchnia z mieszanki mineralno-asfaltowych - warstwa wiążąca asfaltowa - grubość po zagęszczeniu 3 cm - kategoria KR2 (przed wykonaniem warstwy podłoża należy skropić emulsją asfaltową)	m <sup>2</sup>	495*5.00 = 2475.000		
d.1						
8	D-05.03.05a	Nawierzchnia z mieszanki mineralno-asfaltowych - warstwa ścieralna asfaltowa - grubość po zagęszczeniu 3 cm - kategoria KR2 (przed wykonaniem warstwy podłoża należy skropić emulsją asfaltową)	m <sup>2</sup>	495*5.00 = 2475.000		
d.1						
9	D-06.03.01	Oczyszczenie istniejących poboczy na szerokości 150 cm, ścinka warstwą o grubości 5-15 cm, wywóz materiału ze ścinki, spryskanie środkiem chwastobójczym	m <sup>2</sup>	2*495*1.50 = 1485.000		
d.1						
10	D-06.03.01a	Nawierzchnia pobocza z kruszywa łamanego - warstwa kruszywa o grubości po zagęszczeniu 10 cm, szerokość 75 cm	m <sup>2</sup>	2*495*0.75 = 742.500		
d.1						
11	D-06.03.01a	Nawierzchnia zjazdów z kruszywa łamanego - warstwa kruszywa o grubości po zagęszczeniu 10 cm, wymiary zjazdu 5,00x2,00 m	m <sup>2</sup>	16*5.00* 2.00 = 160.000		
d.1						
12	D-01.02.01	Mechaniczne karczowanie rzadkich krzaków i podszycia, w tym samosiełek drzew o średnicy poniżej 10cm	m <sup>2</sup>	150*1.50 = 225.000		
d.1						
<b>Razem dział: Przebudowa drogi gminnej Wierzbiца - Gajówka od km 0+180 do km 0+675 w miejscowości Wierzbiца, dl. 495 mb - kod CPV: 45233220-7</b>						
2		<b>Przebudowa drogi gminnej Nr 383016T Gajówka - Sokołów Górny od km 2+800 do km 3+300 w miejscowości Sokołów Górny, dl. 500 mb - kod CPV: 45233220-7</b>				
13	D-01.01.01	Wzniesienie granic pasa drogowego na całej długości przebudowywanej drogi	km	0.5		
d.2						
14	D-04.03.01	Oczyszczenie istniejącej nawierzchni tłuczniowej z usunięciem płasków, namulów i zanieczyszczeń	m <sup>2</sup>	105*3.00 = 315.000		
d.2						
15	D-02.01.01	Roboty ziemne pod poszerzenie nawierzchni wykonywane koparkami przedsiębiernymi z transportem urobku samochodami samowładowczymi na odległość 5 km	m <sup>3</sup>	2*105*0.85* 0.10 = 17.850		
d.2						
16	D-04.01.01	Mechaniczne profilowanie i zagęszczenie podłoża pod warstwy konstrukcyjne nawierzchni jezdni	m <sup>2</sup>	105*4.70 = 493.500		
d.2						
17	D-04.04.02	Podbudowa pod poszerzenie nawierzchni z kruszywa łamanego - warstwa dolna o grubości po zagęszczeniu 10 cm	m <sup>2</sup>	2*105*0.85 = 178.500		
d.2						
18	D-04.04.02	Podbudowa nawierzchni z kruszywa łamanego - warstwa górna o grubości po zagęszczeniu 15 cm (wymagane kruszywo: dolomit lub wapień dewoński)	m <sup>2</sup>	105*4.70 = 493.500		
d.2						
19	D-05.03.05b	Nawierzchnia z mieszanki mineralno-asfaltowych - warstwa wiążąca asfaltowa - grubość po zagęszczeniu 3 cm - kategoria KR2 (przed wykonaniem warstwy podłoża należy skropić emulsją asfaltową)	m <sup>2</sup>	105*4.50 = 472.500		
d.2						
20	D-05.03.05a	Nawierzchnia z mieszanki mineralno-asfaltowych - warstwa ścieralna asfaltowa - grubość po zagęszczeniu 3 cm - kategoria KR2 (przed wykonaniem warstwy podłoża należy skropić emulsją asfaltową)	m <sup>2</sup>	105*4.50 = 472.500		
d.2						
21	D-04.03.01	Oczyszczenie istniejącej nawierzchni tłuczniowej z usunięciem płasków, namulów i zanieczyszczeń	m <sup>2</sup>	395*3.50 = 1382.500		
d.2						
22	D-02.01.01	Roboty ziemne pod poszerzenie nawierzchni wykonywane koparkami przedsiębiernymi z transportem urobku samochodami samowładowczymi na odległość 5 km	m <sup>3</sup>	2*395*0.60* 0.10 = 47.400		
d.2						

KOSZTORYS OFERTOWY

Lp.	Nr spec.techn.	Opis	Jedn. miary	Ilość	Cena zł	Wartość zł (5 x 6)
1	2	3	4	5	6	7
23 d.2	D-04.01.01	Mechaniczne profilowanie i zagęszczenie podłoża pod warstwy konstrukcyjne nawierzchni jezdni	m <sup>2</sup>	395*4.70 = 1856.500		
24 d.2	D-04.04.02	Podbudowa pod poszerzenie nawierzchni z kruszywa łamanego - warstwa dolna o grubości po zagęszczeniu 10 cm	m <sup>2</sup>	2*395*0.60 = 474.000		
25 d.2	D-04.04.02	Podbudowa nawierzchni z kruszywa łamanego - warstwa górna o grubości po zagęszczeniu 15 cm (wymagane kruszywo: dolomit lub wapleń dewoński)	m <sup>2</sup>	395*4.70 = 1856.500		
26 d.2	D-05.03.05b	Nawierzchnia z mieszanek mineralno-asfaltowych - warstwa wiążąca asfaltowa - grubość po zagęszczeniu 3 cm - kategoria KR2 (przed wykonaniem warstwy podłoża należy skropić emulsją asfaltową)	m <sup>2</sup>	395*4.50 = 1777.500		
27 d.2	D-05.03.05a	Nawierzchnia z mieszanek mineralno-asfaltowych - warstwa ściernista asfaltowa - grubość po zagęszczeniu 3 cm - kategoria KR2 (przed wykonaniem warstwy podłoża należy skropić emulsją asfaltową)	m <sup>2</sup>	395*4.50 = 1777.500		
28 d.2	D-06.03.01	Oczyszczenie istniejących poboczy na szerokości 150 cm, ścinka warstwą o grubości 5-15 cm, wywóz materiału ze ścinki, spryskanie środkiem chwastobójczym	m <sup>2</sup>	2*500*1.50 = 1600.000		
29 d.2	D-06.03.01a	Nawierzchnia pobocza z kruszywa łamanego - warstwa kruszywa o grubości po zagęszczeniu 10 cm, szerokość 75 cm	m <sup>2</sup>	2*500*0.75 = 750.000		
30 d.2	D-06.03.01a	Nawierzchnia zjazdów z kruszywa łamanego - warstwa kruszywa o grubości po zagęszczeniu 10 cm, wymiary zjazdu 4,00x1,50 m	m <sup>2</sup>	16*4.00* 1.50 = 96.000		
<b>Razem dzia! Przebudowa drogi gminnej Nr 383016T Gajówka - Sokół Górný od km 2+800 do km 3+300 w miejscowości Sokół Górný, dl. 500 mb - kod CPV: 45233220-7</b>						

PODSUMOWANIE

- 1 Przebudowa drogi gminnej Wierzbica - Gajówka od km 0+180 do km 0+675 w miejscowości Wierzbica, dl. 495 mb - kod CPV: 45233220-7
- 2 Przebudowa drogi gminnej Nr 383016T Gajówka - Sokół Górný od km 2+800 do km 3+300 w miejscowości Sokół Górný, dl. 500 mb - kod CPV: 45233220-7

CAŁY KOSZTORYS

RAZEM

RAZEM  
Koszty pośrednie [Kp]  
RAZEM  
Zysk [Z]  
RAZEM  
VAT [V]  
RAZEM  
OGÓŁEM

Słownie:



## KOSZTORYS OFERTOWY

Lp.	Nr spec.techn.	Opis	Jedn. miary	Ilość	Cena zł	Wartość zł (5 x 6)
1	2	3	4	5	6	7
<b>Przebudowa oraz remonty dróg gminnych i wewnętrznych na terenie Gminy Sobków w 2017 roku - część 2</b>						
1		<b>Remont drogi gminnej Stare Kotlice - Brzeźnica Nr 383007T 0+000 do 0+500, dł. 500m - kod CPV: 45233220-7</b>				
1	D-01.01.01 d.1	Wzniesienie granic pasa drogowego na całej długości przebudowywanej drogi	km	0.50		
2	D-06.03.01 d.1	Oczyszczenie istniejących poboczy na szerokości 100 cm, ścinka warstwą o grubości 5-15 cm, wywóz materiału ze ścinki, spryskanie środkiem chwastobójczym	m <sup>2</sup>	2*100*1.00 = 200.000		
3	D-04.03.01 d.1	Oczyszczenie istniejącej nawierzchni bitumicznej z usunięciem piasków, namulów i zanieczyszczeń	m <sup>2</sup>	100*5.10+ 20 = 530.000		
4	D-05.03.05b d.1	Nawierzchnia z mieszanek mineralno-asfaltowych - warstwa wiążąca asfaltowa - grubość po zagęszczeniu 3 cm - kategoria KR2 (przed wykonaniem warstwy podłoża należy skropić emulsją asfaltową)	m <sup>2</sup>	100*5.10+ 20 = 530.000		
6	D-05.03.05a d.1	Nawierzchnia z mieszanek mineralno-asfaltowych - warstwa ścieralna asfaltowa - grubość po zagęszczeniu 3 cm - kategoria KR2 (przed wykonaniem warstwy podłoża należy skropić emulsją asfaltową)	m <sup>2</sup>	100*5.00+ 20 = 520.000		
8	D-06.03.01a d.1	Nawierzchnia pobocza z kruszywa łamanego - warstwa kruszywa o grubości po zagęszczeniu 10 cm, szerokość 75 cm	m <sup>2</sup>	2*100*0.75 = 150.000		
7	D-06.03.01 d.1	Oczyszczenie istniejących poboczy na szerokości 200 cm, ścinka warstwą o grubości 5-15 cm, wywóz materiału ze ścinki, spryskanie środkiem chwastobójczym	m <sup>2</sup>	2*400*2.00 = 1600.000		
8	D-02.01.01 d.1	Roboty ziemne pod poszerzenie nawierzchni wykonywane koparkami przedsiębiernymi z transportem urobku samochodami samowyladowczymi na odległość 5 km	m <sup>3</sup>	2*400*1.33* 0.25 = 266.000		
9	D-04.01.01 d.1	Mechaniczne profilowanie i zagęszczenie podłoża pod warstwy konstrukcyjne nawierzchni jezdni	m <sup>2</sup>	2*400*1.33 = 1064.000		
10	D-04.04.02 d.1	Podbudowa pod poszerzenie nawierzchni z kruszywa łamanego - warstwa dolna o grubości po zagęszczeniu 10 cm	m <sup>2</sup>	2*400*1.33 = 1064.000		
11	D-04.04.02 d.1	Podbudowa nawierzchni z kruszywa łamanego - warstwa górna o grubości po zagęszczeniu 15 cm (wymagane kruszywo: dolomit lub wapień dewoński)	m <sup>2</sup>	400*5.20 = 2080.000		
12	D-05.03.05b d.1	Nawierzchnia z mieszanek mineralno-asfaltowych - warstwa wiążąca asfaltowa - grubość po zagęszczeniu 2 cm - kategoria KR2 (przed wykonaniem warstwy podłoża należy skropić emulsją asfaltową)	m <sup>2</sup>	400*5.10 = 2040.000		
13	D-05.03.05a d.1	Nawierzchnia z mieszanek mineralno-asfaltowych - warstwa ścieralna asfaltowa - grubość po zagęszczeniu 3 cm - kategoria KR2 (przed wykonaniem warstwy podłoża należy skropić emulsją asfaltową)	m <sup>2</sup>	400*5.00 = 2000.000		
14	D-06.03.01a d.1	Nawierzchnia pobocza z kruszywa łamanego - warstwa kruszywa o grubości po zagęszczeniu 10 cm, szerokość 75 cm	m <sup>2</sup>	2*400*0.75 = 600.000		
15	D-01.02.01 d.1	Wycinka zakrzaczeń	m <sup>2</sup>	50		
<b>Razem dział: Remont drogi gminnej Stare Kotlice - Brzeźnica Nr 383007T 0+000 do 0+500, dł. 500m - kod CPV: 45233220-7</b>						
2		<b>Remont drogi gminnej nr 383031T Sobków ul. Spacerowa od km 0+422 do km 0+444, dł. 22 mb - kod CPV: 45233220-7</b>				
16	D-03.02.02 d.2	Regulacja pionowa wazów kanalowych kanalizacji sanitarnej	szt.	1		
17	D-04.03.01 d.2	Oczyszczenie istniejącej nawierzchni bitumicznej z usunięciem piasków, namulów i zanieczyszczeń	m <sup>2</sup>	22*4.00+ 0.5*12.00* 8.00+0.5* 8.00*7.00 = 164.000		
18	D-06.03.01 d.2	Oczyszczenie istniejących poboczy na szerokości 150 cm, ścinka warstwą o grubości 5-15 cm, wywóz materiału ze ścinki, spryskanie środkiem chwastobójczym	m <sup>2</sup>	28*1.50+25* 1.50 = 79.500		
19	D-02.01.01 d.2	Roboty ziemne pod poszerzenie nawierzchni wykonywane koparkami przedsiębiernymi z transportem urobku samochodami samowyladowczymi na odległość 5 km	m <sup>3</sup>	28*1.00* 0.50+25* 1.00*0.50 = 26.500		
20	D-04.01.01 d.2	Mechaniczne profilowanie i zagęszczenie podłoża pod warstwy konstrukcyjne nawierzchni jezdni	m <sup>2</sup>	28*1.00+25* 1.00 = 53.000		

## KOSZTORYS OFERTOWY

Lp.	Nr spec.techn.	Opis	Jedn. miary	Ilość	Cena zł	Wartość zł (5 x 6)
1	2	3	4	5	6	7
21 d.2	D-04.05.01	Wzmocnienie podłoża pod poszerzenie nawierzchni z płasku stabilizowanego cementem Rm=2,5MPa z mieszanki gotowej dowożonej na miejsce - grubość wzmocnienia po zagęszczeniu 20 cm	m <sup>2</sup>	28*1.00+25*1.00 = 53.000		
22 d.2	D-04.04.02	Podbudowa pod poszerzenie nawierzchni z kruszywa łamanego - warstwa dolna o grubości po zagęszczeniu 15 cm	m <sup>2</sup>	28*0.75+25*0.75 = 39.750		
23 d.2	D-04.04.02	Podbudowa pod poszerzenie nawierzchni z kruszywa łamanego - warstwa górna o grubości po zagęszczeniu 10 cm (wymagane kruszywo: dolomit lub wapień dewoński)	m <sup>2</sup>	28*0.75+25*0.75 = 39.750		
24 d.2	D-05.03.05a	Poszerzenie nawierzchni jezdni z mieszanek mineralno-bitumicznych grysowo-żwirowych - grubość po zagęszczeniu 5 cm - kategoria KR2, skropienie przed położeniem emulsją asfaltową	m <sup>2</sup>	28*1.00+25*1.00 = 53.000		
25 d.2	D-05.03.05b	Nawierzchnia z mieszanek mineralno-asfaltowych - warstwa wiążąca asfaltowa - grubość po zagęszczeniu 3 cm - kategoria KR2 (przed wykonaniem warstwy podłoża należy skropić emulsją asfaltową)	m <sup>2</sup>	22*6.00+0.5*12.00*8.00+0.5*8.00*7.00 = 208.000		
26 d.2	D-05.03.05a	Nawierzchnia z mieszanek mineralno-asfaltowych - warstwa ścieralna asfaltowa - grubość po zagęszczeniu 3 cm - kategoria KR2 (przed wykonaniem warstwy podłoża należy skropić emulsją asfaltową)	m <sup>2</sup>	22*6.00+0.5*12.00*8.00+0.5*8.00*7.00 = 208.000		
27 d.2	D-06.03.01a	Nawierzchnia pobocza z kruszywa łamanego - warstwa kruszywa o grubości po zagęszczeniu 10 cm, szerokość 75 cm	m <sup>2</sup>	28*0.75+25*0.75 = 39.750		
<b>Razem dział: Remont drogi gminnej nr 383031T Sobków ul. Spacerowa od km 0+422 do km 0+444, dl. 22 mb - kod CPV: 45233220-7</b>						
3		<b>Przebudowa drogi gminnej za posesją Pani Plekarskiej w kierunku zakładu Trzuskawica w miejscowości Wierzbica od km 1+316 do km 1+358, dl. 42 mb - kod CPV: 45233220-7 (roboty zgodne ze zgłoszeniem robót dla inwestycji pn.: Przebudowa drogi gminnej Nr 383011T Wierzbica - Kamieniolom - Sobków od km 1+316 do km 1+616 w miejscowości Wierzbica)</b>				
28 d.3	D-04.03.01	Oczyszczenie istniejącej nawierzchni bitumicznej z usunięciem płasków, namulów i zanieczyszczeń	m <sup>2</sup>	42*5.10 = 214.200		
29 d.3	D-05.03.05b	Nawierzchnia z mieszanek mineralno-asfaltowych - warstwa wiążąca asfaltowa - grubość po zagęszczeniu 3 cm - kategoria KR2 (przed wykonaniem warstwy podłoża należy skropić emulsją asfaltową)	m <sup>2</sup>	42*5.10 = 214.200		
30 d.3	D-05.03.05a	Nawierzchnia z mieszanek mineralno-asfaltowych - warstwa ścieralna asfaltowa - grubość po zagęszczeniu 3 cm - kategoria KR2 (przed wykonaniem warstwy podłoża należy skropić emulsją asfaltową)	m <sup>2</sup>	42*5.00 = 210.000		
31 d.3	D-06.03.01	Oczyszczenie istniejących poboczy na szerokości 150 cm, ścinka warstwą o grubości 5-15 cm, wywóz materiału ze ścinki, spryskanie środkiem chwastobójczym	m <sup>2</sup>	2*42*1.50 = 126.000		
32 d.3	D-06.03.01a	Nawierzchnia pobocza z kruszywa łamanego - warstwa kruszywa o grubości po zagęszczeniu 10 cm, szerokość 75 cm	m <sup>2</sup>	2*42*0.75 = 63.000		
<b>Razem dział: Przebudowa drogi gminnej za posesją Pani Plekarskiej w kierunku zakładu Trzuskawica w miejscowości Wierzbica od km 1+316 do km 1+358, dl. 42 mb - kod CPV: 45233220-7 (roboty zgodne ze zgłoszeniem robót dla inwestycji pn.: Przebudowa drogi gminnej Nr 383011T Wierzbica - Kamieniolom - Sobków od km 1+316 do km 1+616 w miejscowości Wierzbica)</b>						
4		<b>Położenie nawierzchni asfaltowej na drodze gminnej od posesji 26 przez wieś w miejscowości Wólka Kawęcka od km 3+390 do km 3+444, dl. 54 mb - kod CPV: 45233220-7 (roboty zgodne ze zgłoszeniem robót dla inwestycji pn.: Przebudowa drogi gminnej Nr 383001T Osowa - Piaski - Mokro Górne od km 3+390 do km 3+932 w miejscowości Wólka Kawęcka)</b>				
33 d.4	D-03.02.02	Regulacja pionowa wjazdów kanalizacyjnych kanalizacji sanitarnej	szk.	1		
34 d.4	D-04.03.01	Oczyszczenie istniejącej nawierzchni bitumicznej z usunięciem płasków, namulów i zanieczyszczeń	m <sup>2</sup>	54*5.10 = 275.400		
35 d.4	D-05.03.05b	Nawierzchnia z mieszanek mineralno-asfaltowych - warstwa wiążąca asfaltowa - grubość po zagęszczeniu 3 cm - kategoria KR2 (przed wykonaniem warstwy podłoża należy skropić emulsją asfaltową)	m <sup>2</sup>	54*5.10 = 275.400		
36 d.4	D-05.03.05a	Nawierzchnia z mieszanek mineralno-asfaltowych - warstwa ścieralna asfaltowa - grubość po zagęszczeniu 3 cm - kategoria KR2 (przed wykonaniem warstwy podłoża należy skropić emulsją asfaltową)	m <sup>2</sup>	54*5.00 = 270.000		

## KOSZTORYS OFERTOWY

Lp.	Nr spec.techn.	Opis	Jedn. miary	Ilość	Cena zł	Wartość zł (5 x 6)
1	2	3	4	5	6	7
37	D-06.03.01 d.4	Oczyszczenie istniejących poboczy na szerokości 150 cm, ścinka warstwą o grubości 5-15 cm, wywóz materiału ze ścinki, spryskanie środkiem chwastobójczym	m <sup>2</sup>	2*54*1.50 = 162.000		
38	D-06.03.01a d.4	Nawierzchnia pobocza z kruszywa łamanego - warstwa kruszywa o grubości po zagęszczeniu 10 cm, szerokość 100 cm	m <sup>2</sup>	2*54*1.00 = 108.000		
39	D-06.03.01a d.4	Nawierzchnia zjazdów z kruszywa łamanego - warstwa kruszywa o grubości po zagęszczeniu 10 cm, wymiary zjazdu 5,00x2,00 m	m <sup>2</sup>	4*5.00*2.00 = 40.000		
<b>Razem dział: Położenie nawierzchni asfaltowej na drodze gminnej od posesji 26 przez wieś w miejscowości Wólka Kawęcka od km 3+390 do km 3+444, dł. 54 mb - kod CPV: 45233220-7 (roboty zgodne ze zgłoszeniem robót dla inwestycji pn.: Przebudowa drogi gminnej Nr 383001T Osowa - Plaski - Mokrsko Górne od km 3+390 do km 3+932 w miejscowości Wólka Kawęcka)</b>						
5		Przebudowa drogi gminnej Nr 383013T Niziny - Stanowlice od km 0+075 do km 0+153, dł. 78 mb - kod CPV: 45233220-7 (roboty zgodne ze zgłoszeniem robót dla inwestycji pn.: Przebudowa drogi gminnej Nr 383013T Niziny - Stanowlice - od km 0+075 do km 0+190 w miejscowości Chomentów)				
40	D-04.03.01 d.5	Oczyszczenie istniejącej nawierzchni bitumicznej z usunięciem plasków, namulów i zanieczyszczeń	m <sup>2</sup>	78*4.10 = 319.800		
41	D-05.03.05b d.5	Nawierzchnia z mieszanek mineralno-asfaltowych - warstwa wiążąca asfaltowa - grubość po zagęszczeniu 3 cm - kategoria KR2 (przed wykonaniem warstwy podłoża należy skropić emulsją asfaltową)	m <sup>2</sup>	78*4.10 = 319.800		
42	D-05.03.05a d.5	Nawierzchnia z mieszanek mineralno-asfaltowych - warstwa ścieralna asfaltowa - grubość po zagęszczeniu 3 cm - kategoria KR2 (przed wykonaniem warstwy podłoża należy skropić emulsją asfaltową)	m <sup>2</sup>	78*4.00 = 312.000		
43	D-06.03.01 d.5	Oczyszczenie istniejących poboczy na szerokości 150 cm, ścinka warstwą o grubości 5-15 cm, wywóz materiału ze ścinki, spryskanie środkiem chwastobójczym	m <sup>2</sup>	2*78*1.25 = 195.000		
44	D-06.03.01a d.5	Nawierzchnia pobocza z kruszywa łamanego - warstwa kruszywa o grubości po zagęszczeniu 10 cm, szerokość 75 cm	m <sup>2</sup>	2*78*0.75 = 117.000		
<b>Razem dział: Przebudowa drogi gminnej Nr 383013T Niziny - Stanowlice od km 0+075 do km 0+153, dł. 78 mb - kod CPV: 45233220-7 (roboty zgodne ze zgłoszeniem robót dla inwestycji pn.: Przebudowa drogi gminnej Nr 383013T Niziny - Stanowlice - od km 0+075 do km 0+190 w miejscowości Chomentów)</b>						
6		Położenie nawierzchni asfaltowej na drodze wewnętrznej od drogi powiatowej w kierunku P. Józefa Króla w miejscowości Korytnica od km 0+000 do km 0+128, dł. 128 mb - kod CPV: 45233220-7 (roboty zgodne ze zgłoszeniem robót dla inwestycji pn.: Przebudowa drogi wewnętrznej dz. 531 i 3531 od km 0+000 do km 0+350 w miejscowości Korytnica)				
45	D-04.03.01 d.6	Oczyszczenie istniejącej nawierzchni tłuczniowej z usunięciem plasków, namulów i zanieczyszczeń	m <sup>2</sup>	128*3.00+ 25 = 409.000		
46	D-02.01.01 d.6	Roboty ziemne pod poszerzenie nawierzchni wykonywane koparkami przedsiębiernymi z transportem urobku samochodami samowładkowymi na odległość 5 km	m <sup>3</sup>	2*128*0.35* 0.15 = 13.440		
47	D-04.01.01 d.6	Mechaniczne profilowanie i zagęszczenie podłoża pod warstwy konstrukcyjne nawierzchni jezdni	m <sup>2</sup>	128*3.70 = 473.600		
48	D-04.04.02 d.6	Podbudowa pod poszerzenie nawierzchni z kruszywa łamanego - warstwa dolna o grubości po zagęszczeniu 15 cm	m <sup>2</sup>	2*128*0.35 = 89.600		
49	D-04.04.02 d.6	Podbudowa nawierzchni z kruszywa łamanego - warstwa górną o grubości po zagęszczeniu 10 cm (wymagane kruszywo: dolomit lub wapień dewoński)	m <sup>2</sup>	128*3.70+ 25 = 498.600		
50	D-05.03.05b d.6	Nawierzchnia z mieszanek mineralno-asfaltowych - warstwa wiążąca asfaltowa - grubość po zagęszczeniu 2 cm - kategoria KR2 (przed wykonaniem warstwy podłoża należy skropić emulsją asfaltową)	m <sup>2</sup>	128*3.60+ 25 = 465.800		
51	D-05.03.05a d.6	Nawierzchnia z mieszanek mineralno-asfaltowych - warstwa ścieralna asfaltowa - grubość po zagęszczeniu 3 cm - kategoria KR2 (przed wykonaniem warstwy podłoża należy skropić emulsją asfaltową)	m <sup>2</sup>	128*3.50+ 25 = 473.000		
52	D-06.03.01 d.6	Oczyszczenie istniejących poboczy na szerokości 100 cm, ścinka warstwą o grubości 5-15 cm, wywóz materiału ze ścinki, spryskanie środkiem chwastobójczym	m <sup>2</sup>	2*128*1.00 = 256.000		
53	D-06.03.01a d.6	Nawierzchnia pobocza z kruszywa łamanego - warstwa kruszywa o grubości po zagęszczeniu 10 cm, szerokość 50 cm	m <sup>2</sup>	2*128*0.50 = 128.000		
54	D-06.03.01a d.6	Nawierzchnia zjazdów z kruszywa łamanego - warstwa kruszywa o grubości po zagęszczeniu 10 cm, wymiary zjazdu 4,00x2,00 m	m <sup>2</sup>	4*4.00*2.00 = 32.000		

## KOSZTORYS OFERTOWY

Lp.	Nr spec.techn.	Opis	Jedn. miary	Ilość	Cena zł	Wartość zł (5 x 6)
1	2	3	4	5	6	7
Razem dział: Położenie nawierzchni asfaltowej na drodze wewnętrznej od drogi powiatowej w klerunku P. Józefa Króla w miejscowości Korytnica od km 0+000 do km 0+128, dł. 128 mb - kod CPV: 45233220-7 (roboty zgodne ze zgłoszeniem robót dla inwestycji pn.: Przebudowa drogi wewnętrznej dz. 531 I 3531 od km 0+000 do km 0+350 w miejscowości Korytnica)						
7		Przebudowa drogi na odcinku od posesji P. Tomasza Maruszaka (przysiółek Babków) w miejscowości Mzurowa od km 0+000 do km 0+035, dł. 35 mb - kod CPV: 45233220-7 (roboty zgodne ze zgłoszeniem robót dla inwestycji pn.: Przebudowa drogi wewnętrznej dz. 1176 od km 0+000 do km 0+200 w miejscowości Mzurowa)				
55 d.7	D-01.01.01	Wzniesienie granic pasa drogowego na całej długości przebudowywanej drogi	km	0.200		
56 d.7	D-03.02.02	Regulacja pionowa wjazdów kanałowych kanalizacji sanitarnej	szt.	3		
57 d.7	D-03.02.02	Regulacja pionowa studzienek dla zasów wodociągowych	szt.	1		
58 d.7	D-04.03.01	Oczyszczenie istniejącej nawierzchni tłuczniowej z usunięciem piasków, namulów i zanieczyszczeń	m <sup>2</sup>	35*2.00+25 = 95.000		
59 d.7	D-02.01.01	Roboty ziemne pod poszerzenie nawierzchni wykonywane koparkami przedsiębiernymi z transportem urobku samochodami samowyladowczymi na odległość 5 km	m <sup>3</sup>	2*35*1.10*0.35 = 26.950		
60 d.7	D-04.01.01	Mechaniczne profilowanie i zagęszczenie podłoża pod warstwy konstrukcyjne nawierzchni jezdni	m <sup>2</sup>	35*4.20+25 = 172.000		
61 d.7	D-04.05.01	Wzmocnienie podłoża pod poszerzenie nawierzchni z piasku stabilizowanego cementem Rm=2,5MPa z mieszanki gotowej dowożonej na miejsce - grubość wzmocnienia po zagęszczeniu 20 cm	m <sup>2</sup>	2*35*1.10 = 77.000		
62 d.7	D-04.04.02	Podbudowa pod poszerzenie nawierzchni z kruszywa łamanego - warstwa dolna o grubości po zagęszczeniu 15 cm	m <sup>2</sup>	2*35*1.10 = 77.000		
63 d.7	D-04.04.02	Podbudowa nawierzchni z kruszywa łamanego - warstwa górna o grubości po zagęszczeniu 10 cm (wymagane kruszywo: dolomit lub wapień dewoński)	m <sup>2</sup>	35*4.20+25 = 172.000		
64 d.7	D-05.03.05b	Nawierzchnia z mieszanek mineralno-asfaltowych - warstwa wiążąca asfaltowa - grubość po zagęszczeniu 2 cm - kategoria KR2 (przed wykonaniem warstwy podłoża należy skropić emulsją asfaltową)	m <sup>2</sup>	35*4.10+25 = 168.500		
65 d.7	D-05.03.05a	Nawierzchnia z mieszanek mineralno-asfaltowych - warstwa ścieralna asfaltowa - grubość po zagęszczeniu 3 cm - kategoria KR2 (przed wykonaniem warstwy podłoża należy skropić emulsją asfaltową)	m <sup>2</sup>	35*4.00+25 = 165.000		
66 d.7	D-06.03.01	Oczyszczenie istniejących poboczy na szerokości 150 cm, ścinka warstwą o grubości 5-15 cm, wywóz materiału ze ścinki, spryskanie środkiem chwastobójczym	m <sup>2</sup>	2*35*1.50 = 105.000		
67 d.7	D-06.03.01a	Nawierzchnia pobocza z kruszywa łamanego - warstwa kruszywa o grubości po zagęszczeniu 10 cm, szerokość 50 cm	m <sup>2</sup>	2*35*0.60 = 35.000		
68 d.7	D-06.03.01a	Nawierzchnia zjazdów z kruszywa łamanego - warstwa kruszywa o grubości po zagęszczeniu 10 cm, wymiary zjazdu 4,00x2,00 m	m <sup>2</sup>	1*4.00*2.00 = 8.000		
Razem dział: Przebudowa drogi na odcinku od posesji P. Tomasza Maruszaka (przysiółek Babków) w miejscowości Mzurowa od km 0+000 do km 0+035, dł. 35 mb - kod CPV: 45233220-7 (roboty zgodne ze zgłoszeniem robót dla inwestycji pn.: Przebudowa drogi wewnętrznej dz. 1176 od km 0+000 do km 0+200 w miejscowości Mzurowa)						
8		Położenie asfaltu na drodze wewnętrznej do posesji P. Henryka Bratka do posesji P. Łachwa Franciszek w miejscowości Osowa od km 0+000 do km 0+160, dł. 160 mb - kod CPV: 45233220-7 (roboty zgodne ze zgłoszeniem robót dla inwestycji pn.: Przebudowa drogi wewnętrznej dz. 421 od km 0+000 do km 0+270 w miejscowości Osowa)				
69 d.8	D-01.01.01	Wzniesienie granic pasa drogowego na całej długości przebudowywanej drogi	km	0.270		
70 d.8	D-03.02.02	Regulacja pionowa wjazdów kanałowych kanalizacji sanitarnej	szt.	4		
71 d.8	D-03.02.02	Regulacja pionowa studzienek dla zasów wodociągowych	szt.	1		
72 d.8	D-04.03.01	Oczyszczenie istniejącej nawierzchni tłuczniowej z usunięciem piasków, namulów i zanieczyszczeń	m <sup>2</sup>	160*3.20+25 = 537.000		
73 d.8	D-04.04.02	Podbudowa nawierzchni z kruszywa łamanego - warstwa górna o grubości po zagęszczeniu 5 cm (wymagane kruszywo: dolomit lub wapień dewoński)	m <sup>2</sup>	160*3.20+25 = 537.000		
74 d.8	D-05.03.05b	Nawierzchnia z mieszanek mineralno-asfaltowych - warstwa wiążąca asfaltowa - grubość po zagęszczeniu 2 cm - kategoria KR2 (przed wykonaniem warstwy podłoża należy skropić emulsją asfaltową)	m <sup>2</sup>	160*3.10+25 = 521.000		

## KOSZTORYS OFERTOWY

Lp.	Nr spec.techn.	Opis	Jedn. miary	Ilość	Cena zł	Wartość zł (6 x 6)
1	2	3	4	5	6	7
75 d.8	D-05.03.05a	Nawierzchnia z mieszanek mineralno-asfaltowych - warstwa ścieralna asfaltowa - grubość po zagęszcz. 3 cm - kategoria KR2 (przed wykonaniem warstwy podłoża należy skropić emulsją asfaltową)	m <sup>2</sup>	160*3.00+ 25 = 505.000		
76 d.8	D-06.03.01	Oczyszczenie istniejących poboczy na szerokości 100 cm, ścinka warstwą o grubości 5-15 cm, wywóz materiału ze ścinki, spryskanie środkiem chwastobójczym	m <sup>2</sup>	2*160*1.00 = 320.000		
77 d.8	D-06.03.01a	Nawierzchnia pobocza z kruszywa łamanego - warstwa kruszywa o grubości po zagęszczeniu 10 cm, szerokość 50 cm	m <sup>2</sup>	2*160*0.50 = 160.000		
78 d.8	D-06.03.01a	Nawierzchnia zjazdów z kruszywa łamanego - warstwa kruszywa o grubości po zagęszczeniu 10 cm, wymiary zjazdu 4,00x2,00 m	m <sup>2</sup>	7*4.00*2.00 = 56.000		
<b>Razem dział: Położenie asfaltu na drodze wewnętrznej do posesji P. Henryka Bratka do posesji P. Łachwa Franciszek w miejscowości Osowa od km 0+000 do km 0+160, dł. 160 mb - kod CPV: 45233220-7 (roboty zgodne ze zgłoszeniem robót dla inwestycji pn.: Przebudowa drogi wewnętrznej dz. 421 od km 0+000 do km 0+270 w miejscowości Osowa)</b>						
9		Wykonanie nawierzchni asfaltowej od przejazdu kolejowego w kierunku P. Cichoń, Misiara I Sobczyk od km 0+000 do km 0+044, dł. 44 mb - kod CPV: 45233220-7 (roboty zgodne ze zgłoszeniem robót dla inwestycji pn.: Przebudowa drogi wewnętrznej dz. 404 od km 0+000 do km 0+680 w miejscowości Miąsowa)				
79 d.9	D-01.01.01	Wznowienie granic pasa drogowego na całej długości przebudowywanej drogi	km	0,580		
80 d.9	D-02.01.01	Roboty ziemne pod koryto nawierzchni wykonywane koparkami przedsiębiernymi z transportem urobku samochodami samowładowymi na odległość 5 km (odwóz w miejsce wskazane przez Inwestora)	m <sup>3</sup>	44*4.20* 0.30+25 = 80,440		
81 d.9	D-04.01.01	Mechaniczne profilowanie i zagęszczenie podłoża pod warstwy konstrukcyjne nawierzchni jezdni	m <sup>2</sup>	44*4.20+25 = 209.800		
82 d.9	D-04.05.01	Wzmocnienie podłoża nawierzchni z piasku stabilizowanego cementem Rm=2,5MPa z mieszanki gotowej dowożonej na miejsce - grubość wzmocnienia po zagęszczeniu 15 cm	m <sup>2</sup>	44*4.20+25 = 209.800		
83 d.9	D-04.04.02	Podbudowa nawierzchni z kruszywa łamanego - warstwa górną o grubości po zagęszczeniu 20 cm (wymagane kruszywo: dolomit lub wapień dewoński)	m <sup>2</sup>	44*4.20+25 = 209.800		
84 d.9	D-05.03.05b	Nawierzchnia z mieszanek mineralno-asfaltowych - warstwa wiążąca asfaltowa - grubość po zagęszcz. 2 cm - kategoria KR2 (przed wykonaniem warstwy podłoża należy skropić emulsją asfaltową)	m <sup>2</sup>	44*4.10+25 = 205.400		
85 d.9	D-05.03.05a	Nawierzchnia z mieszanek mineralno-asfaltowych - warstwa ścieralna asfaltowa - grubość po zagęszcz. 3 cm - kategoria KR2 (przed wykonaniem warstwy podłoża należy skropić emulsją asfaltową)	m <sup>2</sup>	44*4.00+25 = 201.000		
86 d.9	D-06.03.01	Oczyszczenie istniejących poboczy na szerokości 100 cm, ścinka warstwą o grubości 5-15 cm, wywóz materiału ze ścinki, spryskanie środkiem chwastobójczym	m <sup>2</sup>	2*44*1.00 = 88.000		
87 d.9	D-06.03.01a	Nawierzchnia pobocza z kruszywa łamanego - warstwa kruszywa o grubości po zagęszczeniu 10 cm, szerokość 50 cm	m <sup>2</sup>	2*44*0.50 = 44.000		
<b>Razem dział: Wykonanie nawierzchni asfaltowej od przejazdu kolejowego w kierunku P. Cichoń, Misiara I Sobczyk od km 0+000 do km 0+044, dł. 44 mb - kod CPV: 45233220-7 (roboty zgodne ze zgłoszeniem robót dla inwestycji pn.: Przebudowa drogi wewnętrznej dz. 404 od km 0+000 do km 0+680 w miejscowości Miąsowa)</b>						
10		Przebudowa drogi wewnętrznej od drogi powiatowej Nr 0156T (były zlewni) na działce nr ew. 125 w kierunku wsi w miejscowości Chomentów od km 0+000 do km 0+139, dł. 139 mb - kod CPV: 45233220-7 (roboty zgodne ze zgłoszeniem robót dla inwestycji pn.: Przebudowa drogi wewnętrznej dz. 125 od km 0+000 do km 0+570 w miejscowości Chomentów)				
88 d.10	D-04.03.01	Oczyszczenie istniejącej nawierzchni bitumicznej z usunięciem płasków, namulów i zanieczyszczeń	m <sup>2</sup>	139*4.60 = 639.400		
89 d.10	D-05.03.05b	Nawierzchnia z mieszanek mineralno-asfaltowych - warstwa wiążąca asfaltowa - grubość po zagęszcz. 3 cm - kategoria KR2 (przed wykonaniem warstwy podłoża należy skropić emulsją asfaltową)	m <sup>2</sup>	139*4.60 = 639.400		
90 d.10	D-05.03.05a	Nawierzchnia z mieszanek mineralno-asfaltowych - warstwa ścieralna asfaltowa - grubość po zagęszcz. 3 cm - kategoria KR2 (przed wykonaniem warstwy podłoża należy skropić emulsją asfaltową)	m <sup>2</sup>	139*4.50 = 625.500		
91 d.10	D-06.03.01	Oczyszczenie istniejących poboczy na szerokości 150 cm, ścinka warstwą o grubości 5-15 cm, wywóz materiału ze ścinki, spryskanie środkiem chwastobójczym	m <sup>2</sup>	2*139*1.50 = 417.000		

## KOSZTORYS OFERTOWY

Lp.	Nr spec.techn.	Opis	Jedn. miary	Ilość	Cena zł	Wartość zł (5 x 6)
1	2	3	4	5	6	7
92 d.10	D-06.03.01a	Nawierzchnia pobocza z kruszywa łamanego - warstwa kruszywa o grubości po zagęszczeniu 10 cm, szerokość 75 cm	m <sup>2</sup>	2*139*0.75 = 208.500		
93 d.10	D-06.03.01a	Nawierzchnia zjazdów z kruszywa łamanego - warstwa kruszywa o grubości po zagęszczeniu 10 cm, wymiary zjazdu 4,00x2,00 m	m <sup>2</sup>	3*4.00*2.00 = 24.000		
<b>Razem dział: Przebudowa drogi wewnętrznej od drogi powiatowej.Nr 0155T (były zlewni) na działce nr ew. 125 w kierunku wsi w miejscowości Chomentów od km 0+000 do km 0+139, dl. 139 mb - kod CPV: 45233220-7 (roboty zgodne ze zgłoszeniem robót dla inwestycji pn.: Przebudowa drogi wewnętrznej dz. 125 od km 0+000 do km 0+570 w miejscowości Chomentów)</b>						
11		Przebudowa drogi wewnętrznej w kierunku P. Tadeusza Kasperka w miejscowości Korytnica od km 0+122 do km 0+232, dl. 110 mb - kod CPV: 45233220-7 (roboty zgodne ze zgłoszeniem robót dla inwestycji pn.: Przebudowa drogi wewnętrznej dz. 976/1 od km 0+122 do km 0+592 w miejscowości Korytnica)				
94 d.11	D-01.01.01	Wzniesienie granic pasa drogowego na całej długości przebudowywanej drogi	km	0.470		
95 d.11	D-04.03.01	Oczyszczenie istniejącej nawierzchni tłuczniowej z usunięciem płasków, namulów i zanieczyszczeń	m <sup>2</sup>	55*4.20 = 231.000		
96 d.11	D-04.04.02	Podbudowa nawierzchni z kruszywa łamanego - warstwa górna o grubości po zagęszczeniu 5 cm (wymagane kruszywo: dolomit lub wapień dewoński)	m <sup>2</sup>	55*4.20 = 231.000		
97 d.11	D-05.03.05b	Nawierzchnia z mieszanek mineralno-asfaltowych - warstwa wiążąca asfaltowa - grubość po zagęszczeniu 2 cm - kategoria KR2 (przed wykonaniem warstwy podłoża należy skropić emulsją asfaltową)	m <sup>2</sup>	55*4.10 = 225.500		
98 d.11	D-05.03.05a	Nawierzchnia z mieszanek mineralno-asfaltowych - warstwa ścieralna asfaltowa - grubość po zagęszczeniu 3 cm - kategoria KR2 (przed wykonaniem warstwy podłoża należy skropić emulsją asfaltową)	m <sup>2</sup>	55*4.00 = 220.000		
99 d.11	D-06.03.01	Oczyszczenie istniejących poboczy na szerokości 150 cm, ścinka warstwą o grubości 5-15 cm, wywóz materiału ze ścinki, spryskanie środkiem chwastobójczym	m <sup>2</sup>	2*55*1.50 = 165.000		
100 d.11	D-06.03.01a	Nawierzchnia pobocza z kruszywa łamanego - warstwa kruszywa o grubości po zagęszczeniu 10 cm, szerokość 75 cm	m <sup>2</sup>	2*55*0.75 = 82.500		
101 d.11	D-04.03.01	Oczyszczenie istniejącej nawierzchni tłuczniowej z usunięciem płasków, namulów i zanieczyszczeń	m <sup>2</sup>	55*3.00 = 165.000		
102 d.11	D-02.01.01	Roboty ziemne pod poszerzenie nawierzchni wykonywane koparkami przedsiębiernymi z transportem urobku samochodami samowyladowczymi na odległość 5 km	m <sup>3</sup>	2*55*0.60* 0.15 = 9.900		
103 d.11	D-04.01.01	Mechaniczne profilowanie i zagęszczenie podłoża pod warstwy konstrukcyjne nawierzchni jezdni	m <sup>2</sup>	55*4.20 = 231.000		
104 d.11	D-04.04.02	Podbudowa pod poszerzenie nawierzchni z kruszywa łamanego - warstwa dolna o grubości po zagęszczeniu 15 cm	m <sup>2</sup>	2*55*0.60 = 66.000		
105 d.11	D-04.04.02	Podbudowa nawierzchni z kruszywa łamanego - warstwa górna o grubości po zagęszczeniu 10 cm (wymagane kruszywo: dolomit lub wapień dewoński)	m <sup>2</sup>	55*4.20 = 231.000		
106 d.11	D-05.03.05b	Nawierzchnia z mieszanek mineralno-asfaltowych - warstwa wiążąca asfaltowa - grubość po zagęszczeniu 2 cm - kategoria KR2 (przed wykonaniem warstwy podłoża należy skropić emulsją asfaltową)	m <sup>2</sup>	55*4.10 = 225.500		
107 d.11	D-05.03.05a	Nawierzchnia z mieszanek mineralno-asfaltowych - warstwa ścieralna asfaltowa - grubość po zagęszczeniu 3 cm - kategoria KR2 (przed wykonaniem warstwy podłoża należy skropić emulsją asfaltową)	m <sup>2</sup>	55*4.00 = 220.000		
108 d.11	D-06.03.01	Oczyszczenie istniejących poboczy na szerokości 150 cm, ścinka warstwą o grubości 5-15 cm, wywóz materiału ze ścinki, spryskanie środkiem chwastobójczym	m <sup>2</sup>	2*55*1.50 = 165.000		
109 d.11	D-06.03.01a	Nawierzchnia pobocza z kruszywa łamanego - warstwa kruszywa o grubości po zagęszczeniu 10 cm, szerokość 50 cm	m <sup>2</sup>	2*55*0.50 = 55.000		
<b>Razem dział: Przebudowa drogi wewnętrznej w kierunku P. Tadeusza Kasperka w miejscowości Korytnica od km 0+122 do km 0+232, dl. 110 mb - kod CPV: 45233220-7 (roboty zgodne ze zgłoszeniem robót dla inwestycji pn.: Przebudowa drogi wewnętrznej dz. 976/1 od km 0+122 do km 0+592 w miejscowości Korytnica)</b>						
12		Przebudowa drogi wewnętrznej w kierunku P. Sławomira Gorzały w miejscowości Korytnica od km 0+000 do km 0+038, dl. 38 mb - kod CPV: 45233220-7 (roboty zgodne ze zgłoszeniem robót dla inwestycji pn.: Przebudowa drogi wewnętrznej dz. 41119 od km 0+000 do km 0+038 w miejscowości Korytnica)				
110 d.12	D-04.03.01	Oczyszczenie istniejącej nawierzchni tłuczniowej z usunięciem płasków, namulów i zanieczyszczeń	m <sup>2</sup>	38*3.20+25 = 146.600		

## KOSZTORYS OFERTOWY

Lp.	Nr spec.techn.	Opis	Jedn. miary	Ilość	Genazł	Wartość zł (5 x 6)
1	2	3	4	5	6	7
111 d.12	D-04.04.02	Podbudowa nawierzchni z kruszywa łamanego - warstwa górna o grubości po zagęszczeniu 5 cm (wymagane kruszywo: dolomit lub wapień dewoński)	m <sup>2</sup>	38*3.20+25 = 146.600		
112 d.12	D-05.03.05b	Nawierzchnia z mieszanki mineralno-asfaltowych - warstwa wiążąca asfaltowa - grubość po zagęszczeniu 2 cm - kategoria KR2 (przed wykonaniem warstwy podłoża należy skropić emulsją asfaltową)	m <sup>2</sup>	38*3.10+25 = 142.800		
113 d.12	D-05.03.05a	Nawierzchnia z mieszanki mineralno-asfaltowych - warstwa ścieralna asfaltowa - grubość po zagęszczeniu 3 cm - kategoria KR2 (przed wykonaniem warstwy podłoża należy skropić emulsją asfaltową)	m <sup>2</sup>	38*3.00+25 = 139.000		
114 d.12	D-06.03.01	Oczyszczenie istniejących poboczy na szerokości 150 cm, ścinka warstwą o grubości 5-15 cm, wywóz materiału ze ścinki, spryskanie środkiem chwastobójczym	m <sup>2</sup>	2*38*1.50 = 114.000		
115 d.12	D-06.03.01a	Nawierzchnia pobocza z kruszywa łamanego - warstwa kruszywa o grubości po zagęszczeniu 10 cm, szerokość 75 cm	m <sup>2</sup>	2*0.75 = 1.500		
Razem dział: Przebudowa drogi wewnętrznej w kierunku P. Sławomira Gorzały w miejscowości Korytnica od km 0+000 do km 0+038, dł. 38 mb - kod CPV: 45233220-7 (roboty zgodne ze zgłoszeniem robót dla inwestycji pn.: Przebudowa drogi wewnętrznej dz. 41119 od km 0+000 do km 0+038 w miejscowości Korytnica)						

PODSUMOWANIE

CAŁY KOSZTORYS

- 1 Remont drogi gminnej Stare Kollice - Brzeźnica Nr 383007T 0+000 do 0+500, dł. 500m - kod CPV: 45233220-7
- 2 Remont drogi gminnej nr 383031T Sobków ul. Spacerowa od km 0+422 do km 0+444, dł. 22 mb - kod CPV: 45233220-7
- 3 Przebudowa drogi gminnej za posesją Pani Plekarskiej w kierunku zakładu Truskawica w miejscowości Wierzbica od km 1+316 do km 1+358, dł. 42 mb - kod CPV: 45233220-7 (roboty zgodne ze zgłoszeniem robót dla inwestycji pn.: Przebudowa drogi gminnej Nr 383011T Wierzbica - Kamieniołom - Sobków od km 1+316 do km 1+616 w miejscowości Wierzbica)
- 4 Położenie nawierzchni asfaltowej na drodze gminnej od posesji 26 przez wieś w miejscowości Wólka Kawęcka od km 3+390 do km 3+444, dł. 54 mb - kod CPV: 45233220-7 (roboty zgodne ze zgłoszeniem robót dla inwestycji pn.: Przebudowa drogi gminnej Nr 383001T Osowa - Piaski - Mokrosko Górne od km 3+390 do km 3+932 w miejscowości Wólka Kawęcka)
- 5 Przebudowa drogi gminnej Nr 383013T Niziny - Stanłowice od km 0+075 do km 0+153, dł. 78 mb - kod CPV: 45233220-7 (roboty zgodne ze zgłoszeniem robót dla inwestycji pn.: Przebudowa drogi gminnej Nr 383013T Niziny - Stanłowice - od km 0+075 do km 0+190 w miejscowości Chomentów)
- 6 Położenie nawierzchni asfaltowej na drodze wewnętrznej od drogi powiatowej w kierunku P. Józefa Króla w miejscowości Korytnica od km 0+000 do km 0+128, dł. 128 mb - kod CPV: 45233220-7 (roboty zgodne ze zgłoszeniem robót dla inwestycji pn.: Przebudowa drogi wewnętrznej dz. 531 i 3531 od km 0+000 do km 0+350 w miejscowości Korytnica)
- 7 Przebudowa drogi na odcinku od posesji P. Tomasz Maruszaka (przysiółek Babków) w miejscowości Mzurowa od km 0+000 do km 0+035, dł. 35 mb - kod CPV: 45233220-7 (roboty zgodne ze zgłoszeniem robót dla inwestycji pn.: Przebudowa drogi wewnętrznej dz. 1176 od km 0+000 do km 0+200 w miejscowości Mzurowa)
- 8 Położenie asfaltu na drodze wewnętrznej do posesji P. Henryka Brańka do posesji P. Łachwa Franciszek w miejscowości Osowa od km 0+000 do km 0+160, dł. 160 mb - kod CPV: 45233220-7 (roboty zgodne ze zgłoszeniem robót dla inwestycji pn.: Przebudowa drogi wewnętrznej dz. 421 od km 0+000 do km 0+270 w miejscowości Osowa)
- 9 Wykonanie nawierzchni asfaltowej od przejazdu kolejowego w kierunku P. Cichoń, Misiara i Sobczyk od km 0+000 do km 0+044, dł. 44 mb - kod CPV: 45233220-7 (roboty zgodne ze zgłoszeniem robót dla inwestycji pn.: Przebudowa drogi wewnętrznej dz. 404 od km 0+000 do km 0+580 w miejscowości Miąsowa)
- 10 Przebudowa drogi wewnętrznej od drogi powiatowej Nr 0155T (byłe zlewni) na działce nr ew. 125 w kierunku wsi w miejscowości Chomentów od km 0+000 do km 0+139, dł. 139 mb - kod CPV: 45233220-7 (roboty zgodne ze zgłoszeniem robót dla inwestycji pn.: Przebudowa drogi wewnętrznej dz. 125 od km 0+000 do km 0+570 w miejscowości Chomentów)
- 11 Przebudowa drogi wewnętrznej w kierunku P. Tadeusza Kasperka w miejscowości Korytnica od km 0+122 do km 0+232, dł. 110 mb - kod CPV: 45233220-7 (roboty zgodne ze zgłoszeniem robót dla inwestycji pn.: Przebudowa drogi wewnętrznej dz. 976/1 od km 0+122 do km 0+592 w miejscowości Korytnica)
- 12 Przebudowa drogi wewnętrznej w kierunku P. Sławomira Gorzały w miejscowości Korytnica od km 0+000 do km 0+038, dł. 38 mb - kod CPV: 45233220-7 (roboty zgodne ze zgłoszeniem robót dla inwestycji pn.: Przebudowa drogi wewnętrznej dz. 41119 od km 0+000 do km 0+038 w miejscowości Korytnica)

RAZEM

Koszty pośrednie [Kp]

RAZEM

Zysk [Z]

RAZEM

VAT [V]

RAZEM

OGÓLEM

Słownie:



## KOSZTORYS OFERTOWY

Lp.	Nr spec.techn.	Opis	Jedn. miary	Ilość	Cena zł	Wartość zł (5 x 6)
1	2	3	4	5	6	7
<b>Przebudowa oraz remonty dróg gminnych i wewnętrznych na terenie Gminy Sobków w 2017 roku - część 3</b>						
1		Budowa chodnika od bramy szkolnej do posesji P. Sędek w miejscowości Mokrsko Dolne od km 0+000 do km 0+084, dl. 84 mb - kod CPV: 45233220-7 (roboty zgodne ze zgłoszeniem robót dla Inwestycji pn.: Przebudowa drogi wewnętrznej dz. 169 od km 0+000 do km 0+084 w miejscowości Mokrsko Dolne)				
d.1	D-02.01.01	Roboty ziemne pod poszerzenie nawierzchni wykonywane koparkami przedsiębiernymi z transportem urobku samochodami samowyladowczymi na odległość 5 km	m <sup>3</sup>	2*84*0.60* 0.45 = 45.360		
d.1	D-04.01.01	Mechaniczne profilowanie i zagęszczenie podłoża pod warstwy konstrukcyjne nawierzchni jezdni na poszerzeniach	m <sup>2</sup>	2*84*0.60 = 100.800		
d.1	D-04.05.01	Wzmocnienie podłoża pod poszerzenie nawierzchni z piasku stabilizowanego cementem Rm=2,5MPa z mieszanki gotowej dowożonej na miejsce - grubość wzmocnienia po zagęszczeniu 20 cm	m <sup>2</sup>	2*84*0.60 = 100.800		
d.1	D-04.04.02	Podbudowa pod poszerzenie nawierzchni z kruszywa łamanego - warstwa górna o grubości po zagęszczeniu 20 cm (wymagane kruszywo: dolomit lub wapień dewoński)	m <sup>2</sup>	2*84*0.60 = 100.800		
d.1	D-05.03.05a	Nawierzchnia na poszerzeniach z mieszanek mineralno-asfaltowych - warstwa ścieralna asfaltowa - grubość po zagęszczeniu 5 cm - kategoria KR2 (przed wykonaniem warstwy podłoża należy skropić emulsją asfaltową oraz obciąć i wyrównać istniejące krawędzie nawierzchni jezdni)	m <sup>2</sup>	2*84*0.50 = 84.000		
d.1	D-06.03.01	Oczyszczenie istniejących poboczy na szerokości 100 cm, ścinka warstwą o grubości 5-15 cm, wywóz materiału ze ścinki, spryskanie środkiem chwastobójczym	m <sup>2</sup>	2*84*1.00 = 168.000		
d.1	D-06.03.01a	Nawierzchnia pobocza z kruszywa łamanego - warstwa kruszywa o grubości po zagęszczeniu 10 cm, szerokość 50 cm	m <sup>2</sup>	84*0.50 = 42.000		
d.1	D-02.01.01	Roboty ziemne pod chodnik wykonywane koparkami przedsiębiernymi z transportem urobku samochodami samowyladowczymi na odległość 5 km	m <sup>3</sup>	84*1.50* 0.15 = 18.900		
d.1	D-08.03.01	Ława pod obrzeże betonowa z oporem z betonu C12/15	m <sup>3</sup>	88*0.1 = 8.800		
d.1	D-08.03.01	Obrzeża betonowe o wymiarach 8x30 cm na podsypce cementowo-piaskowej 1:4 o gr. 5 cm	m	88		
d.1	D-08.01.01	Ława pod krawężniki betonowa z oporem z betonu C12/15	m <sup>3</sup>	84*0.10 = 8.400		
d.1	D-08.01.01	Krawężniki betonowe wystające o wymiarach 15x30 cm na podsypce cementowo-piaskowej	m	84		
d.1	D-04.01.01	Mechaniczne profilowanie i zagęszczenie podłoża pod warstwy konstrukcyjne chodnika	m <sup>2</sup>	84*1.35 = 113.400		
d.1	D-04.04.02	Warstwa odsączająca z piasku o grubości 10 cm	m <sup>2</sup>	80*1.20 = 96.000		
d.1	D-04.04.02	Podbudowa chodnika z kruszywa łamanego - warstwa górna o grubości po zagęszczeniu 15 cm (wymagane kruszywo: dolomit lub wapień dewoński)	m <sup>2</sup>	80*1.20 = 96.000		
d.1	D-08.02.02	Nawierzchnie z kostki brukowej betonowej grubość 8 cm, koloru czerwonego, na podsypce cementowo-piaskowej 1:4 o grubości 5 cm	m <sup>2</sup>	80*1.20 = 96.000		
d.1	D-04.05.01	Wzmocnienie podłoża pod zjazd z piasku stabilizowanego cementem Rm=2,5MPa z mieszanki gotowej dowożonej na miejsce - grubość wzmocnienia po zagęszczeniu 15 cm	m <sup>2</sup>	4*1.20 = 4.800		
d.1	D-04.04.02	Podbudowa zjazdu z kruszywa łamanego - warstwa górna o grubości po zagęszczeniu 15 cm (wymagane kruszywo: dolomit lub wapień dewoński)	m <sup>2</sup>	4*1.20 = 4.800		
d.1	D-05.03.23	Nawierzchnie z kostki brukowej betonowej grubość 8 cm, koloru szarego, na podsypce cementowo-piaskowej 1:4 o grubości 3 cm	m <sup>2</sup>	4*1.20 = 4.800		
d.1	D-09.01.01	Wykonanie humusowania trawników warstwą humusu o gr. 10 cm wraz z ich obsiewem nasionami traw oraz dowozem humusu na szerokości 0,50 m wzdłuż chodnika	m <sup>2</sup>	84*0.50 = 42.000		

## KOSZTORYS OFERTOWY

Lp.	Nr spec.techn.	Opis	Jedn. miary	Ilość	Cena zł	Wartość zł (5 x 6)
1	2	3	4	5	6	7
21 d.1	KD-SST-002	Studzienki ściekowe z dnem z gotowych elementów betonowych o śr. 600 mm wraz z osadzeniem kraty i wykonaniem przykanalika (krata klasy D400, głębokość studzienki 50 cm, przykanalika o średnicy 200 mm i długości 4,00 m, należy uwzględnić komplet robót montażowych dla studzienki z kratą, należy uwzględnić komplet robót montażowych dla przykanalika wraz z osadzeniem i zasypaniem przykanalika płaskim)	szk.	3		
22 d.1	D-08.01.01	Ława pod korytka ścieku betonowa z oporem z betonu C12/15	m <sup>3</sup>	15*0.10 = 1.500		
23 d.1	D-08.01.01	Korytka betonowe ścieku o wymiarach 60x50x15 cm	m	15		
<b>Razem dział: Budowa chodnika od bramy szkolnej do posesji P. Sędek w miejscowości Mokrsko Dolne od km 0+000 do km 0+084, dł. 84 mb - kod CPV: 45233220-7 (roboty zgodne ze zgłoszeniem robót dla inwestycji pn.: Przebudowa drogi wewnętrznej dz. 169 od km 0+000 do km 0+084 w miejscowości Mokrsko Dolne)</b>						
2		<b>Budowa chodnika w drodze wewnętrznej przez miejscowość Osowa od drogi gminnej Nr 383001T w kierunku terenu rekreacyjno-sportowego od km 0+000 do km 0+047, dł. 47 mb - kod CPV: 45233220-7</b>				
2.1		<b>Roboty rozbiórkowe - kod CPV: 45111000-8</b>				
24 d.2. 1	D-01.02.04	Rozebranie przepustów rurowych - ścianki czołowe (śr. 50 cm) i ławy betonowe	m <sup>3</sup>	0.5		
25 d.2. 1	D-01.02.04	Wywiezienie gruzu z terenu rozbiórki przy mechanicznym załadunku i wyładunku samochodem samowładoczym na odległość 5 km	m <sup>3</sup>	0.5		
<b>Razem dział: Roboty rozbiórkowe - kod CPV: 45111000-8</b>						
2.2		<b>Roboty ziemne - sieć i przykanaliki kod CPV: 450000000-7, 45111200-0</b>				
26 d.2. 2	KD-SST-001	Roboty ziemne wykonywane koparkami podsłębiernymi z transportem urobku samochodami samowładoczymi na odległość 5 km	m <sup>3</sup>	132		
27 d.2. 2	KD-SST-001	Wykopy wykonywane koparkami przedsłębiernymi na odkład	m <sup>3</sup>	58		
28 d.2. 2	KD-SST-001	Podłoża pod kanały i obiekty z materiałów sypkich grub. 20 cm (Piasek przywieziony samochodami na miejsce budowy)	m <sup>3</sup>	14		
29 d.2. 2	KD-SST-001	Obsypka rurociągu kruszywem dowiezionym (Piasek przywieziony samochodami na miejsce budowy)	m <sup>3</sup>	46		
30 d.2. 2	KD-SST-001	Zasypanie wykopów podłużnych i punktowych spycharkami z zagęszczeniem mechanicznym (grubość warstwy w stanie luźnym 30 cm)	m <sup>3</sup>	58		
31 d.2. 2	KD-SST-001	Umocnienie pionowych ścian wykopów liniowych o głębokości do 3.0 m wraz z rozbiórką, umocnienie pomiędzy studniami i w obrębie studni przyjęte na 1 odcinek (do wyceny uwzględnić ilość wykonywanych odcinków)	m <sup>2</sup>	80		
<b>Razem dział: Roboty ziemne - sieć i przykanaliki kod CPV: 450000000-7, 45111200-0</b>						
2.3		<b>Roboty montażowe - sieć i przykanaliki kod CPV: 450000000-7, 45231300-8</b>				
32 d.2. 3	KD-SST-002	Kanały z rur rur PE/PPo śr. nominalnej 200 mm	m	2		
33 d.2. 3	KD-SST-002	Kanały z rur PE/PP o śr. nominalnej 500 mm	m	46		
34 d.2. 3	KD-SST-002	Kanały z rur betonowych o śr. 500 mm	m	3		
35 d.2. 3	KD-SST-002	Wylot kanalizacyjny z rury bet. o średnicy 500mm w postaci ścianki czołowej	szk.	2		
36 d.2. 3	KD-SST-002	Studnie rewizyjne z kręgów betonowych o śr. 1200 mm w gotowym wykopie z wazem żelwnym kl. D400	stud.	3		
37 d.2. 3	KD-SST-002	Studnia rewizyjna z kręgów betonowych o śr. 2000 mm w gotowym wykopie z wazem żelwnym kl. D400 (łącznie z włączeniem istniejącego przepustu do studni i uszczelnieniem)	stud.	1		
38 d.2. 3	KD-SST-002	Studzienki ściekowe z gotowych elementów betonowe o śr. 500 mm z osadnikiem bez syfonu z kratą żelwną kl. D400	szk.	1		

## KOSZTORYS OFERTOWY

Lp.	Nr spec.techn.	Opis	Jedn. miary	Ilość	Cena zł	Wartość zł (5 x 6)
1	2	3	4	5	6	7
39 d.2. 3	D-03.02.02	Regulacja pionowa włączów kanałowych kanalizacji sanitarnej	szt.	2		
<b>Razem dział: Roboty montażowe - sieć i przykanaliki kod CPV: 45000000-7, 45231300-8</b>						
2.4	<b>Roboty ziemne - chodni i zjazdy kod CPV: 45111200-0</b>					
40 d.2. 4	D-02.01.01	Roboty ziemne wykonywane koparkami przedsiębiernymi z transportem urobku samochodami samowyładowczymi na odległość 5 km pod chodnik	m <sup>3</sup>	82*0.20 = 16.400		
41 d.2. 4	D-04.01.01	Ręczne profilowanie i zagęszczenie podłoża pod warstwy konstrukcyjne nawierzchni chodnika	m <sup>2</sup>	82		
<b>Razem dział: Roboty ziemne - chodni i zjazdy kod CPV: 45111200-0</b>						
2.5	<b>Budowa krawężników i obrzeży - kod CPV: 45233220-7</b>					
42 d.2. 5	D-08.01.01	Ława pod krawężniki betonowa z oporem z betonu C12/15	m <sup>3</sup>	51*0.10 = 5.100		
43 d.2. 5	D-08.01.01	Krawężniki betonowe wystające o wymiarach 15x30x100cm na podsypce cementowo-piaskowej 1:4 o gr. 5cm	m	51		
44 d.2. 5	D-08.03.01	Ława pod obrzeże betonowa z oporem z betonu C12/15	m <sup>3</sup>	51*0.05 = 2.550		
45 d.2. 5	D-08.03.01	Obrzeża betonowe o wymiarach 8x30 cm na podsypce cementowo-piaskowej 1:4 o gr. 5 cm	m	51		
46 d.2. 5		Uzupełnienie nawierzchni jezdni masą mineralno-asfaltową o grubość 5 cm oraz kruszywem o grubości 20 cm wzdłuż krawężnika o szerokość 20 cm, wokół wpustu w odległości 20 cm, obcięcie i wyrównanie krawędzi jezdni	m <sup>2</sup>	51*0.20+10 = 20.200		
<b>Razem dział: Budowa krawężników i obrzeży - kod CPV: 45233220-7</b>						
2.6	<b>Chodnik - kod CPV: 46233222-1</b>					
47 d.2. 6	D-04.02.02	Podbudowa z kruszywa łamanego - warstwa górna o grubości po zagęszczeniu 10 cm	m <sup>2</sup>	73		
48 d.2. 6	D-08.02.02	Nawierzchnie z kostki brukowej betonowej grubość 6 cm na podsypce cementowo-piaskowej o grubości 5 cm (kostka koloru czerwonego)	m <sup>2</sup>	73		
49 d.2. 6	D-09.01.01	Wykonanie humusowania trawników warstwą humusu o gr. 10 cm wraz z ich obsiewem nasionami traw oraz dowozem humusu na szerokość 0,50 m wzdłuż chodnika	m <sup>2</sup>	49*0.50 = 24.500		
<b>Razem dział: Chodnik - kod CPV: 46233222-1</b>						
<b>Razem dział: Budowa chodnika w drodze wewnętrznej przez miejscowość Osowa od drogi gminnej Nr 383001T w kierunku terenu rekreacyjno-sportowego od km 0+000 do km 0+047, dl. 47 mb - kod CPV: 45233220-7</b>						
3	<b>Przebudowa drogi gminnej Sokolów Dolny - Sokolów Górny w miejscowości Sokolów Górny polegająca na wykonaniu chodnika na odcinku od wykonanego w 2016 roku do drogi do szkoły długości 234 m</b>					
3.1	<b>Roboty rozbiórkowe - kod CPV: 45111000-8</b>					
50 d.3. 1	D-01.02.04	Rozebranie przepustów rurowych - rury betonowe o śr. 50 cm	m	10		
51 d.3. 1	D-01.02.04	Rozebranie przepustów rurowych - ścianki czołowe (śr. 50 cm) i ławy betonowe	m <sup>3</sup>	2		
52 d.3. 1	D-01.02.04	Wywiezienie gruzu z terenu rozbiórki przy mechanicznym załadunku i wyładunku samochodem samowyładowczym na odległość 5 km	m <sup>3</sup>	5		
<b>Razem dział: Roboty rozbiórkowe - kod CPV: 45111000-8</b>						
3.2	<b>Roboty ziemne - sieć i przykanaliki kod CPV: 45000000-7, 45111200-0</b>					
53 d.3. 2	KD-SST-001	Roboty ziemne polegające na zdjęciu humusu oraz na wykopie pod kanał, studnie, poszerzenie nawierzchni jezdni z transportem urobku samochodami samowyładowczymi na odległość 5 km	m <sup>3</sup>	468		
54 d.3. 2	KD-SST-001	Podłoża pod kanały i obiekty z materiałów sypkich grub. 20 cm (Piasek przywieziony samochodami na miejsce budowy)	m <sup>3</sup>	85		
55 d.3. 2	KD-SST-001	Obsypka rurociągu kruszywem dowiezionym (Piasek przywieziony samochodami na miejsce budowy)	m <sup>3</sup>	85		

## KOSZTORYS OFERTOWY

Lp.	Nr spec.techn.	Opis	Jedn. miary	Ilość	Cena zł	Wartość zł (5 x 6)
1	2	3	4	5	6	7
56 d.3. 2	KD-SST-001	Zasypanie wykopów podłużnych i punktowych z zagęszczeniem mechanicznym łącznie z budową nasypu pod chodnik i jazdy ((Plasek przywieziony samochodami na miejsce budowy, grubość warstwy w stanie luźnym nie większa niż 30 cm)	m <sup>3</sup>	420		
<b>Razem dział: Roboty ziemne - sieć i przykanaliki kod CPV: 45000000-7, 4511200-0</b>						
3.3		<b>Roboty montażowe - sieć i przykanaliki kod CPV: 45000000-7, 45231300-8</b>				
57 d.3. 3	KD-SST-002	Kanały z rur rur PE/PPo śr. nominalnej 200 mm	m	7		
58 d.3. 3	KD-SST-002	Kanały z rur PE/PP o śr. nominalnej 500 mm	m	234		
59 d.3. 3	KD-SST-002	Studnie rewizyjne z kręgów betonowych o śr. 1200 mm w gotowym wykopie z wazem żelaznym kl. C250	stud.	7		
60 d.3. 3	KD-SST-002	Studzienki ściekowe z gotowych elementów betonowe o śr. 500 mm z osadnikiem bez syfonu z kratą żelazną kl. D400	szt.	7		
<b>Razem dział: Roboty montażowe - sieć i przykanaliki kod CPV: 45000000-7, 45231300-8</b>						
3.4		<b>Budowa krawężników i obrzeży - kod CPV: 45233220-7</b>				
61 d.3. 4	D-08.01.01	Ława pod krawężniki betonowa z oporem z betonu C12/15	m <sup>3</sup>	240*0.10 = 24.000		
62 d.3. 4	D-08.01.01	Krawężniki betonowe wystające o wymiarach 15x30x100cm na podsypce cementowo-plaskowej 1:4 o gr. 5cm	m	240		
63 d.3. 4	D-08.03.01	Ława pod obrzeże betonowa z oporem z betonu C12/15	m <sup>3</sup>	240*0.05 = 12.000		
64 d.3. 4	D-08.03.01	Obrzeża betonowe o wymiarach 8x30 cm na podsypce cementowo-plaskowej 1:4 o gr. 5 cm	m	240		
65 d.3. 4		Obcięcie i wyrównanie krawędzi jezdni	m	240		
<b>Razem dział: Budowa krawężników i obrzeży - kod CPV: 45233220-7</b>						
3.5		<b>Poszerzenie jezdni, ciek z betonowej kostki brukowej - kod CPV: 45233222-1</b>				
66 d.3. 5	D-04.01.01	Mechaniczne profilowanie i zagęszczenie podłoża pod warstwy konstrukcyjne poszerzenia nawierzchni jezdni	m <sup>2</sup>	234*0.70 = 163.800		
67 d.3. 5	D-04.05.01	Wzmocnienie podłoża pod zjazd z piasku stabilizowanego cementem Rm=2,5MPa z mieszanki gotowej dowożonej na miejsce - grubość wzmocnienia po zagęszczeniu 20 cm	m <sup>2</sup>	234*0.70 = 163.800		
68 d.3. 6	D-04.02.02	Podbudowa z kruszywa łamanego - warstwa górna o grubości po zagęszczeniu 20 cm	m <sup>2</sup>	234*0.40 = 93.600		
69 d.3. 6	D-08.02.02	Nawierzchnie z kostki brukowej betonowej grubość 8 cm na podsypce cementowo-piaskowej o grubości 3 cm (kostka koloru szarego)	m <sup>2</sup>	234*0.40 = 93.600		
<b>Razem dział: Poszerzenie jezdni, ciek z betonowej kostki brukowej - kod CPV: 45233222-1</b>						
3.6		<b>Chodnik - kod CPV: 45233222-1</b>				
70 d.3. 6	D-04.01.01	Mechaniczne profilowanie i zagęszczenie podłoża pod warstwy konstrukcyjne nawierzchni chodnika	m <sup>2</sup>	269+68 = 337.000		
71 d.3. 6	D-04.05.01	Wzmocnienie podłoża pod chodnik z piasku stabilizowanego cementem Rm=2,5MPa z mieszanki gotowej dowożonej na miejsce - grubość wzmocnienia po zagęszczeniu 15 cm	m <sup>2</sup>	269+68 = 337.000		
72 d.3. 6	D-08.02.02	Nawierzchnie z kostki brukowej betonowej grubość 8 cm na podsypce cementowo-plaskowej o grubości 5 cm (kostka koloru grafitowego)	m <sup>2</sup>	269		
73 d.3. 6	D-08.02.02	Nawierzchnie z kostki brukowej betonowej grubość 8 cm na podsypce cementowo-plaskowej o grubości 5 cm (kostka koloru czerwonego)	m <sup>2</sup>	68		
74 d.3. 6	D-09.01.01	Wykonanie humusowania warstwą humusu o gr. 10 cm wraz z obsiewem nasionami traw oraz dowozem humusu na miejsce pasem o szerokości 0,50 m wzdłuż chodnika oraz skarp nasypów	m <sup>2</sup>	280		
<b>Razem dział: Chodnik - kod CPV: 45233222-1</b>						
3.7		<b>Zjazdy - kod CPV: 45233222-1</b>				

KOSZTORYS OFERTOWY

Lp.	Nr spec.techn.	Opis	Jedn. miary	Ilość	Cena zł	Wartość zł (5 x 6)
1	2	3	4	5	6	7
75 d.3. 7	D-04.01.01	Mechaniczne profilowanie i zagęszczenie podłoża pod warstwy konstrukcyjne nawierzchni zjazdów	m <sup>2</sup>	12+3 = 15.000		
76 d.3. 7	D-04.05.01	Wzmocnienie podłoża pod zjazd z płasku stabilizowanego cementem Rm=2,5MPa z mieszanki gotowej dowożonej na miejsce - grubość wzmocnienia po zagęszczeniu 15 cm	m <sup>2</sup>	12+3 = 15.000		
77 d.3. 7	D-04.02.02	Podbudowa z kruszywa łamanego - warstwa górna o grubości po zagęszczeniu 15 cm	m <sup>2</sup>	12+3 = 15.000		
78 d.3. 7	D-08.02.02	Nawierzchnia z kostki brukowej betonowej grubość 8 cm na podsypce cementowo-piaskowej o grubości 3 cm (kostka koloru grafitowego)	m <sup>2</sup>	12		
79 d.3. 7	D-08.02.02	Nawierzchnia z kostki brukowej betonowej grubość 8 cm na podsypce cementowo-piaskowej o grubości 3 cm (kostka koloru czerwonego)	m <sup>2</sup>	3		
80 d.3. 7	D-06.03.01a	Nawierzchnia zjazdów z kruszywa łamanego - warstwa kruszywa o grubości po zagęszczeniu 10 cm, uzupełnienie pasem o szerokości 0,50 m wzdłuż zjazdu	m <sup>2</sup>	10*0,50 = 5.000		
<b>Razem dział: Zjazdy - kod CPV: 45233222-1</b>						
3.8	<b>Odtworzenie rowu i czyszczenie przepustu - kod CPV: 45233220-7</b>					
81 d.3. 8	D-08.04.01	Płukanie i czyszczenie przepustu, czyszczenie wlotów i wylotów z przepustów	m	10		
82 d.3. 8	D-06.04.01	Czyszczenie i ścinanie skarp i dna rowu, nadanie profilu skarpom i dnle rowu, plantowanie skarp i dna rowu (średnia głębokość rowów 1,00m, skarpy o pochyleniu 1:1,5, szerokość dna rowu 0,40 m)	m <sup>2</sup>	10*2,5 = 25.000		
<b>Razem dział: Odtworzenie rowu i czyszczenie przepustu - kod CPV: 45233220-7</b>						
<b>Razem dział: Przebudowa drogi gminnej Sokółów Dolny - Sokółów Górny w miejscowości Sokółów Górny polegająca na wykonaniu chodnika na odcinku od wykonanego w 2016 roku do drogi do szkoły długości 234 m</b>						

PODSUMOWANIE

- Budowa chodnika od bramy szkolnej do posesji P. Sędek w miejscowości Mokrsko Dolne od km 0+000 do km 0+084, dl. 84 mb - kod CPV: 45233220-7 (roboty zgodne ze zgłoszeniem robót dla inwestycji pn.: Przebudowa drogi wewnętrznej dz. 169 od km 0+000 do km 0+084 w miejscowości Mokrsko Dolne)
- Budowa chodnika w drodze wewnętrznej przez miejscowość Osowa od drogi gminnej Nr 383001T w kierunku terenu rekreacyjno-sportowego od km 0+000 do km 0+047, dl. 47 mb - kod CPV: 45233220-7
- Przebudowa drogi gminnej Sokółów Dolny - Sokółów Górny w miejscowości Sokółów Górny polegająca na wykonaniu chodnika na odcinku od wykonanego w 2016 roku do drogi do szkoły długości 234 m

RAZEM  
Koszty pośrednie [Kp]

RAZEM

Zysk [Z]

RAZEM

VAT [V]

RAZEM

**OGÓŁEM**

CAŁY KOSZTORYS

**RAZEM**

Słownie: