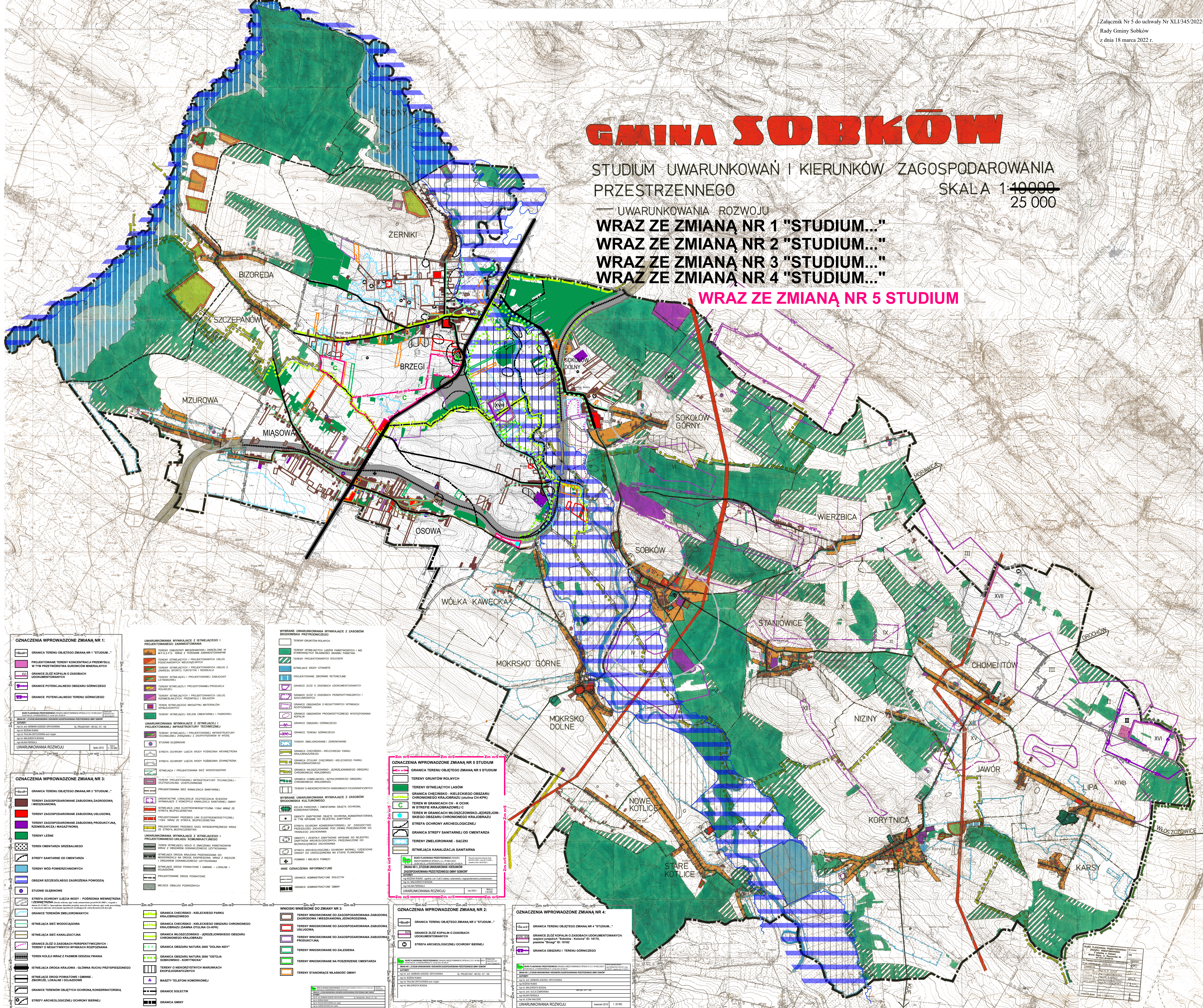


# GMINA SOBKÓW

STUDIUM UWARUNKOWAŃ I KIERUNKÓW ZAGOSPODAROWANIA  
PRZESTRZENNEGO

SKALA 1:10000  
25 000

— UWARUNKOWANIA ROZWOJU  
WRAZ ZE ZMIANĄ NR 1 "STUDIUM..."  
WRAZ ZE ZMIANĄ NR 2 "STUDIUM..."  
WRAZ ZE ZMIANĄ NR 3 "STUDIUM..."  
WRAZ ZE ZMIANĄ NR 4 "STUDIUM..."  
WRAZ ZE ZMIANĄ NR 5 STUDIUM



**OZNACZENIA WPROWADZONE ZMIANĄ NR 1:**

- GRANICA TERENU OBJĘTEGO ZMIANĄ NR 1 "STUDIUM..."
- PROJEKTOWANE TERENY KONCENTRACJI PRZEMYSŁU W TYM PRZEWIDZIANIE ZABUDOWY MIAKROPRZEMYSŁOWEJ
- GRANICE ZŁOŻ KOPALIN O ZASOBACH UDOKUMENTOWANYCH
- GRANICE POTENCJALNEGO OBSZARU GÓRNICZEGO
- GRANICE POTENCJALNEGO TERENU GÓRNICZEGO

WYBRANE UWARUNKOWANIA WYNIKAJĄCE Z ZASOBÓW ŚRODOWISKA PRZYRODNICZEGO

**UWARUNKOWANIA WYNIKAJĄCE Z ISTNIEJĄCEGO I PROJEKTOWANEGO ZAMIESZKANIA**

- TERENY ZAMIESZKANIA WRAZ Z TERENAMI ZAMIESZKANIA
- TERENY WYKORZYSTANE W RAMACH PRZEPROWADZANEGO PRACEBUDOWA
- TERENY WYKORZYSTANE W RAMACH PRZEPROWADZANEGO PRACEBUDOWA
- TERENY WYKORZYSTANE W RAMACH PRZEPROWADZANEGO PRACEBUDOWA

**WYBRANE UWARUNKOWANIA WYNIKAJĄCE Z ZASOBÓW ŚRODOWISKA PRZYRODNICZEGO**

- TERENY OCHRONY UJĘCIA WODY PODZIEMNEJ
- TERENY OCHRONY UJĘCIA WODY PODZIEMNEJ
- TERENY OCHRONY UJĘCIA WODY PODZIEMNEJ
- TERENY OCHRONY UJĘCIA WODY PODZIEMNEJ

**OZNACZENIA WPROWADZONE ZMIANĄ NR 3:**

- GRANICA TERENU OBJĘTEGO ZMIANĄ NR 3 "STUDIUM..."
- TERENY ZAGOSPODAROWANE ZABUDOWĄ MIESZKANOWĄ
- TERENY ZAGOSPODAROWANE ZABUDOWĄ USŁUGOWĄ
- TERENY ZAGOSPODAROWANE ZABUDOWĄ PRZEPROWADZANĄ
- TERENY LEŚNE
- TERENY CMENTARZA OGRZEBIANEGO
- STREFY SANITARNE O CMENTARZA
- TERENY WYKORZYSTANE W RAMACH PRZEPROWADZANEGO PRACEBUDOWA
- OBSEKRYWANE ZAGROŻENIE POWODZI
- STUDNI GŁĘBOKIE
- STREFA OCHRONY UJĘCIA WODY - POŚREDNIA WEWNĘTRZNA
- GRANICE TERENÓW ZMIELONICZNYCH
- ISTNIEJĄCA SIEĆ WODOCIĄGOWA
- ISTNIEJĄCA SIEĆ KANALIZACYJNA
- GRANICE ZŁOŻ ZASOBACH PRZYRODNICZYCH - TERENY O NEGATYWNYCH WYNIKACH ROZPOZNANIA
- TEREN KOLEJNY WRAZ Z PASIEM ODDZIAŁYWANIA
- ISTNIEJĄCA DROGA KRAJOWA - GŁÓWNA KIERUNKU PRZYSZESZŁOŚCI
- ISTNIEJĄCE DROGI POWIATOWE I GMINNE - LOKALNE I DOJAZDOWE
- GRANICE TERENÓW OBJĘTYCH OCHRONĄ KONSERWATORSKĄ
- STREFY ARCHEOLOGICZNEJ OCHRONY BIERNIEJ

**WYBRANE UWARUNKOWANIA WYNIKAJĄCE Z ZASOBÓW ŚRODOWISKA PRZYRODNICZEGO**

- GRANICA CHĘCICKO - KIELECKIEGO PARKU KRAJOBRAZOWEGO
- GRANICA CHĘCICKO - KIELECKIEGO OBSZARU CHRONIONEGO KRAJOBRAZU (BRANIA OIA-KOP)
- GRANICA WŁOZCZOWICKO - JERZYZJOŃSKIEGO OBSZARU CHRONIONEGO KRAJOBRAZU
- GRANICA OBSZARU NATURA 2000 "DOLINA NIDY"
- GRANICA OBSZARU NATURA 2000 "OSTAJA SOBORSKO - KORYTNICKA"
- TERENY O NEGATYWNYCH WYNIKACH ROZPOZNANIA
- MAZETY TELEFON KOMBIKOMWEL
- GRANICE SOLECYW
- GRANICE SOLECYW
- KOREKTA GRANICY SOLECYWA

**WNIOSKI WNIOSKOWANE DO ZAGOSPODAROWANIA ZABUDOWĄ ZAGRODOWĄ I MIESZKANOWĄ, JEDNORODZINNA**

- TERENY WNIOSKOWANE DO ZAGOSPODAROWANIA ZABUDOWĄ ZAGRODOWĄ I MIESZKANOWĄ, JEDNORODZINNA
- TERENY WNIOSKOWANE DO ZAGOSPODAROWANIA ZABUDOWĄ ZAGRODOWĄ I MIESZKANOWĄ, JEDNORODZINNA
- TERENY WNIOSKOWANE DO ZAGOSPODAROWANIA ZABUDOWĄ ZAGRODOWĄ I MIESZKANOWĄ, JEDNORODZINNA

**OZNACZENIA WPROWADZONE ZMIANĄ NR 5 STUDIUM**

- GRANICA TERENU OBJĘTEGO ZMIANĄ NR 5 STUDIUM
- TERENY GRUNTOWYCH ROLNYCH
- TERENY ISTNIEJĄCYCH LASÓW
- GRANICA CHĘCICKO - KIELECKIEGO OBSZARU CHRONIONEGO KRAJOBRAZU (BRANIA OIA-KOP)
- TEREN W GRANICACH CH - K ODK W STREFIE KRAJOBRAZOWEJ C
- TEREN W GRANICACH WŁOZCZOWICKO - JERZYZJOŃSKIEGO OBSZARU CHRONIONEGO KRAJOBRAZU
- STREFA OCHRONY ARCHEOLOGICZNEJ
- GRANICA STREFY SANITARNEJ OD CMENTARZA
- TERENY ZMIELONICZNE - SACZKI
- ISTNIEJĄCA KANALIZACJA SANITARNIA

**OZNACZENIA WPROWADZONE ZMIANĄ NR 2:**

- GRANICA TERENU OBJĘTEGO ZMIANĄ NR 2 "STUDIUM..."
- GRANICE ZŁOŻ KOPALIN O ZASOBACH UDOKUMENTOWANYCH
- STREFA ARCHEOLOGICZNEJ OCHRONY BIERNIEJ

**OZNACZENIA WPROWADZONE ZMIANĄ NR 4:**

- GRANICA TERENU OBJĘTEGO ZMIANĄ NR 4 "STUDIUM..."
- GRANICE ZŁOŻ KOPALIN O ZASOBACH UDOKUMENTOWANYCH
- GRANICE OBSZARU I TERENU GÓRNICZEGO

